



# Handicap, accessibilité et éducation inclusive

## Formation continue

adossée à la recherche,  
en présentiel, en e-learning  
et sur mesure

# Contribuer par la formation au développement des pratiques inclusives

Créé par une disposition de la loi n° 2005-102 du 11 février 2005 *pour l'égalité des droits et des chances, la participation et la citoyenneté des personnes handicapées*, l'Insei voit ses statuts modifiés par le décret n° 2023-150 du 3 mars 2023 et devient **l'Institut national supérieur de formation et de recherche pour l'éducation inclusive (INSEI)**.

Il s'agit d'un établissement public national d'enseignement supérieur et de recherche dont la vocation est de rendre l'école, l'université et la société en général plus accessibles aux publics à besoins éducatifs particuliers, et notamment aux personnes en situation de handicap.

L'INSEI forme ainsi les acteurs de l'accompagnement et de l'accessibilité éducative, sociale et professionnelle, en proposant des formations qualifiantes (master, licence pro, DU) et des actions de formation continue, qui s'appuient sur les travaux de son équipe de recherche pluridisciplinaire et mobilisent des professionnels de terrain, des associations du secteur social et médico-social, et ses partenaires.

Ces actions de formation continue s'adressent à des publics de plus en plus diversifiés et abordent des thématiques nouvelles pour répondre aux attentes des professionnels de tous les secteurs d'activités concernés par la construction d'une société plus accessible.

Comme l'illustre le catalogue 2024-2025, cette offre comprend donc à la fois des actions transversales visant à accompagner les professionnels dans la mise en œuvre de pratiques inclusives, mais aussi des formations de spécialisation sur des besoins plus spécifiques (adaptations et moyens de compensation).

L'articulation raisonnée de ces deux approches est l'un des atouts de l'INSEI, qui peut s'appuyer sur un pôle Ressources unique en France (fonds documentaire, ressources numériques adaptées, service de documents adaptés).

L'INSEI est réputé avoir satisfait à l'obligation de certification qualité Qualiopi et figure dans la liste des organismes certifiés Qualiopi publiée par le ministère du Travail.

**Les dates sont susceptibles de modification en cours d'année, n'hésitez pas à nous contacter pour les confirmer :**

**[formation.continue@insei.fr](mailto:formation.continue@insei.fr)  
ou 01 41 44 38 40  
et 01 41 44 38 49.**

**Vous pouvez également consulter notre site Internet :  
[www.insei.fr/formation/formation-continue-0](http://www.insei.fr/formation/formation-continue-0)**

## Des formations sur mesure et sur site

L'INSEI peut répondre à vos besoins spécifiques et se déplacer dans vos locaux pour former vos équipes, partout en France. Ce catalogue présente une liste non exhaustive des formations que nous pouvons proposer. N'hésitez pas à nous contacter pour toute question ou projet. Nous étudierons votre demande, avec notre cellule d'ingénierie pédagogique, en prenant en considération les spécificités de votre établissement et de votre public.

# SOMMAIRE



## Accessibilité pédagogique (APE)

APE1	L'élaboration de la construction du nombre chez les élèves à besoins éducatifs particuliers (BEP)	page 7
APE2	Enseigner les mathématiques à des élèves avec des troubles du spectre de l'autisme (TSA)	page 8
APE3	Approches sensorielles et motrices de l'apprentissage des enfants avec troubles du spectre de l'autisme (TSA)	page 9
APE4	Le plan d'accompagnement personnalisé (PAP) : un outil pédagogique pour la scolarisation des collégiens et lycéens avec TSA	page 10
APE5	Pédagogies inclusives	page 11
APE6	Accessibilité pédagogique dans l'enseignement supérieur	page 12
APE7	Adapter son enseignement à des élèves malvoyants non brailleuses	page 13
APE8	Enseigner les arts plastiques en tenant compte des besoins éducatifs particuliers (BEP)	page 14
APE9	Apprendre à apprendre, la lecture d'images tactiles	page 15
APE10	Enseigner l'éducation physique et sportive (EPS) en tenant compte des besoins éducatifs particuliers (BEP) des élèves (1 <sup>er</sup> et 2 <sup>d</sup> degrés)	page 16
APE11	Enseigner l'éducation physique et sportive (EPS) en tenant compte des besoins éducatifs particuliers (BEP), l'apport de la pédagogie du projet (1 <sup>er</sup> et 2 <sup>d</sup> degrés)	page 17
APE12	Mise en place des 30 minutes d'activités physiques quotidiennes (APQ) à l'école (1 <sup>er</sup> degré)	page 18
APE13	Changer le rapport aux règles grâce à l'éducation physique et sportive (EPS) (1 <sup>er</sup> et 2 <sup>d</sup> degrés)	page 19
APE14	Attention, mémorisation et métacognition : les leviers de l'engagement dans les apprentissages	page 20
APE15	Différencier sa pratique en fonction de la diversité des besoins des élèves	page 21
APE16	L'utilisation de logiciels sur ordinateur et d'applications sur Internet pour les élèves à besoins éducatifs particuliers (BEP)	page 22
APE17	La robotique pédagogique pour tous les élèves	page 23
APE18	L'utilisation de la tablette numérique pour des élèves à besoins éducatifs particuliers (BEP)	page 24



## Outils et accessibilité numériques (OAN)

OAN1	Sélection et utilisation de logiciels et d'applications tablettes pour des élèves avec troubles du spectre de l'autisme (TSA)	page 26
OAN2	Introduction à l'accessibilité numérique	page 27
OAN3	Traitement de texte et adaptation gros caractères	page 28
OAN4	La production de ressources numériques adaptées pour des élèves déficients visuels	page 29
OAN5	La production de dessin en relief adapté et informatique	page 30
OAN6	Word accessible	page 31
OAN7	PowerPoint accessible	page 32
OAN8	Contribuer de manière accessible sur le Web	page 33
OAN10	Sélection et utilisation de logiciels et d'adaptations tablettes pour des élèves avec troubles moteurs ou dyspraxie	page 34
OAN11	Les outils numériques pour les enfants avec un trouble du développement intellectuel	page 35



## Amélioration des pratiques professionnelles (APP)

APP1	Lire et écrire en braille intégral	page 37
APP2	Initiation et perfectionnement dans certaines spécificités du braille	page 38
APP3	Actualisation des connaissances sur les troubles du spectre de l'autisme (TSA) au sein des troubles du neurodéveloppement (TND)	page 39
APP4	Interventions et stratégies d'enseignement adaptées pour des apprenants avec des troubles du spectre de l'autisme (TSA)	page 40
APP5	Troubles du neurodéveloppement (TND) et régulation des comportements en milieu scolaire (1 <sup>er</sup> degré) : comprendre pour mieux prévenir et mieux (ré)agir	page 41
APP6	Personne ressource ASH : rôles et missions dans la construction d'un collège ou lycée inclusif	page 42
APP7	Mobiliser les fonctions attentionnelles, exécutives et mnésiques en classe	page 43
APP8	Favoriser l'accès aux musées	page 44
APP9	Formation à la pratique du TELSF 2	page 45
APP10	Initiation à la langue française parlée complétée (niveau 1)	page 46
APP11	Perfectionnement 1 à la langue française parlée complétée (LfPC ou code LPC)	page 47
APP12	Groupe d'analyses des pratiques professionnelles réflexives — Groupe 1	page 48
APP13	Groupe d'analyses des pratiques professionnelles réflexives — Groupe 2	page 49
APP14	Journée des tuteurs de formation enseignement et surdité	page 50
APP15	Stage de base des tuteurs de formation enseignement et surdité M2	page 51
APP16	Stage de base avec approfondissement des tuteurs de formation enseignement et surdité M2	page 52



## Connaissance des publics (CP)

CP1	Dysphasie, mieux connaître pour mieux agir : trouble spécifique du langage oral, durable et persistant	page 54
CP2	Dyslexie, mieux connaître pour mieux agir : trouble spécifique du langage écrit, durable et persistant	page 55
CP3	Dyspraxie, mieux connaître pour mieux agir : trouble spécifique de la coordination motrice	page 56
CP4	Dysorthographe, mythe ou réalité ?	page 57
CP5	Troubles du comportement chez l'enfant et l'adolescent : de l'identification à la scolarisation	page 58
CP6	Sensibilisation aux troubles du développement intellectuel (TDI)	page 59
CP7	Sensibilisation aux troubles du spectre de l'autisme (TSA)	page 60
CP8	Éthique et accompagnement : l'autodétermination comme levier de la valorisation des espaces inclusifs	page 61
CP9	Le TDA/H : définition, repérage, adaptations	page 62
CP10	Sensibilisation à la scolarisation des élèves malvoyants	page 63
CP11	Sensibilisation à la scolarisation des élèves avec troubles de la fonction visuelle (TFV)	page 64



## Faciliter et accompagner l'insertion professionnelle (IP)

IP1	Formation référent handicap de l'enseignement supérieur	page 66
IP2	Comment recruter et manager des collaborateurs en situation de handicap ?	page 67
IP3	Parcours de formation et d'insertion professionnelle des élèves présentant des besoins éducatifs particuliers (BEP) en lycée professionnel (LP) et en lycée général et technologique (LGT)	page 68
IP4	Préparer la poursuite d'études post-bac des élèves en tenant compte de leurs besoins éducatifs particuliers (BEP) en lycée professionnel (LP) et en lycée général et technologique (LGT)	page 69

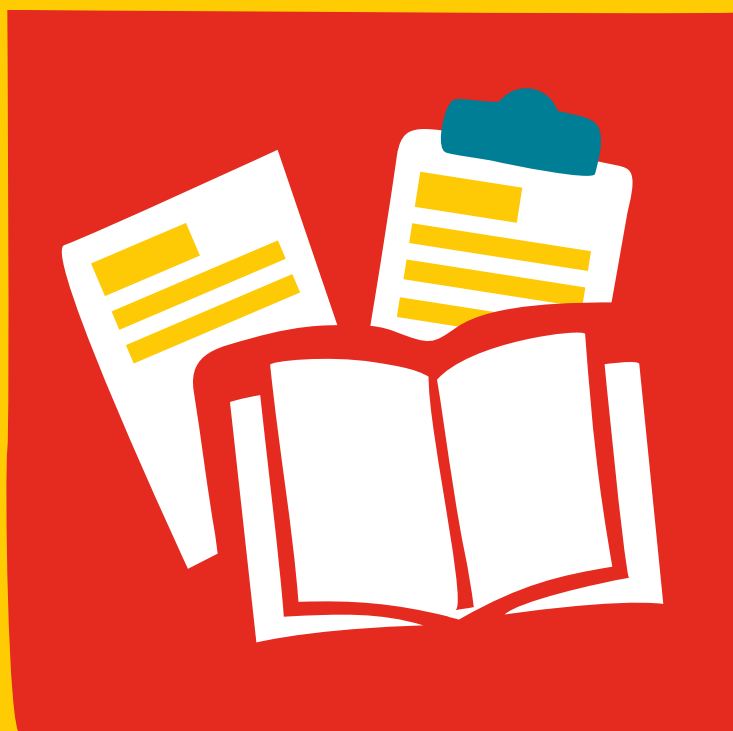


## Les journées d'étude (JE)

JE1	Déficiência visuelle et éducation inclusive	page 71
JE2	Journée d'étude sur le polyhandicap	page 72



## Informations pratiques et conditions générales de vente **page 73**



# **Accessibilité pédagogique**

**iNSEi**

## L'élaboration de la construction du nombre chez les élèves à besoins éducatifs particuliers (BEP)



### Objectifs pédagogiques

- Comprendre comment s'élabore la construction du nombre pour élaborer des activités pédagogiques adaptées aux BEP des élèves.
- Connaître différentes approches théoriques concernant la construction du nombre.
- Comprendre les difficultés et troubles qui entravent la construction du nombre.
- Savoir élaborer des activités pédagogiques participant à la construction du nombre, au regard des difficultés et troubles des élèves.



### Programme

- Présentation des approches théoriques relatives à la construction du nombre et aux entraves possibles.
- Études de cas et analyses de pratiques pédagogiques.
- Présentation de matériels et d'activités participant à la construction du nombre.
- Élaboration collective d'activités pédagogiques participant à la construction du nombre.

## INFOS



### Publics concernés

Tous les publics.



### Coordonnateur

Philippe Garnier



### Durée

12 heures en e-learning sur une période de 15 jours



### Effectif

20 personnes



### Lieu

E-learning en asynchrone



### Dates

Du 5 au 18 mai 2025



### Tarifs

Tarif 1 : 200 €  
Tarif 2 : 400 €

Tarif 1 : Personnels inscrits par une administration, parents d'enfants handicapés, étudiants, candidats individuels.

Tarif 2 : Toutes les autres personnes.

## Enseigner les mathématiques à des élèves avec des troubles du spectre de l'autisme (TSA)



### Objectifs pédagogiques

- Connaître des éléments théoriques concernant la didactique des mathématiques.
- Comprendre les difficultés d'élèves avec TSA qui entravent la construction de concepts mathématiques.
- Appréhender les points forts des élèves avec TSA susceptibles de servir de points d'appui aux apprentissages mathématiques.
- Savoir élaborer des activités pédagogiques au regard des besoins éducatifs particuliers des élèves avec TSA.



### Programme

- Présentation des approches théoriques relatives à la didactique des mathématiques et des difficultés et points forts des élèves avec TSA.
- Études de cas et analyses de pratiques pédagogiques.
- Présentation de matériels et d'activités mathématiques adaptés.
- Élaboration collective d'activités pédagogiques adaptées en mathématiques.

## INFOS



### Publics concernés

Tous les publics.



### Coordonnateur

Philippe Garnier



### Durée

12 heures en e-learning sur une période de 15 jours



### Effectif

20 personnes



### Lieu

E-learning en asynchrone



### Dates

Du 2 au 15 juin 2025



### Tarifs

Tarif 1 : 200 €  
Tarif 2 : 400 €

Tarif 1 : Personnels inscrits par une administration, parents d'enfants handicapés, étudiants, candidats individuels.

Tarif 2 : Toutes les autres personnes.



## Approches sensorielles et motrices de l'apprentissage des enfants avec troubles du spectre de l'autisme (TSA)



### Objectifs pédagogiques

- Connaître les spécificités sensorielles et motrices des personnes avec troubles du spectre de l'autisme (TSA) et leurs répercussions sur la vie quotidienne et les apprentissages.
- Savoir adapter l'accompagnement et l'environnement en fonction des spécificités sensorielles.
- Découvrir différentes approches de stimulations sensorielles et motrices adaptées aux personnes avec TSA et leur traduction dans les activités éducatives, sociales et celles de la vie quotidienne.



### Programme

- Apports théoriques.
- Ateliers pratiques.
- Analyse de vidéos.
- Partage d'expériences.

## INFOS



### Publics concernés

Tous les publics.



### Coordonnateur

Pascal Dollé



**Durée** 2 jours



**Effectif** 15 personnes



**Lieu** INSEI



### Dates

5 et 6 juin 2025



### Tarifs

Tarif 1 : 200 €  
Tarif 2 : 400 €

Tarif 1 : Personnels inscrits par une administration, parents d'enfants handicapés, étudiants, candidats individuels.

Tarif 2 : Toutes les autres personnes.

## Le plan d'accompagnement personnalisé (PAP) : un outil pédagogique pour la scolarisation des collégiens et lycéens avec TSLA



### Objectifs pédagogiques

- Connaître les objectifs et procédures de mise en place et de suivi des PAP.
- Identifier les difficultés structurelles gênant une mise en place effective et efficace.
- Cibler les adaptations pour augmenter leur efficacité.
- Acquérir une boîte à outils permettant à l'enseignant d'adapter efficacement ses enseignements aux besoins spécifiques identifiés dans un PAP.
- Travailler à un processus collectif de mise en place et de suivi des PAP dans l'établissement.
- Utilisation d'outils de collaboration entre le professeur principal et les familles d'élèves avec TSLA.



### Programme

- Analyse des textes officiels sur la mise en œuvre des PAP.
- Connaissance des rôles des différents intervenants (famille, collège, professionnels de santé) dans l'accompagnement des élèves à BEP.
- Réflexion avec les stagiaires sur les difficultés à dépasser en collège et les moyens d'y remédier.
- Présentation d'outils permettant une mise en œuvre concrète des adaptations les plus régulièrement demandées par les professionnels de santé ou les familles.
- Installation d'outils informatiques permettant d'adapter les supports d'enseignement.
- Présentation d'un processus de gestion collective des PAP et de guides d'aide à la collaboration entre professeur principal et familles.

## INFOS



### Publics concernés

Tous les publics.



### Coordonnateur

Jean-Michel Manton



**Durée** 2 jours



**Effectif** 25 personnes



**Lieu** INSEI



### Dates

6 novembre 2024,  
20 novembre 2024



### Tarifs

Tarif 1 : 200 €  
Tarif 2 : 400 €

Tarif 1 : Personnels inscrits par une administration, parents d'enfants handicapés, étudiants, candidats individuels.

Tarif 2 : Toutes les autres personnes.

## Pédagogies inclusives



### Objectifs pédagogiques

- Connaître des stratégies permettant l'accessibilité pédagogique.
- Avoir une réflexion sur l'appropriation de ces stratégies dans son cadre professionnel.



### Programme

- La pédagogie de l'inclusion scolaire au Canada.
- La « réponse à l'intervention » selon les différents besoins éducatifs des élèves.
- Stratégies efficaces pour les élèves en difficulté : enseignement explicite et enseignement réciproque.
- La conception universelle de l'apprentissage.



### Méthodes et moyens pédagogiques

Formation intégralement en ligne, en asynchrone, chacun se connectant quand il le souhaite et travaillant à son rythme.

- Capsules vidéo.
- Quiz.
- Échanges en asynchrone par le biais de forums avec le formateur et entre les stagiaires.
- Liens Internet vers des témoignages de professionnels et de pratiques pédagogiques.

## INFOS



### Publics concernés

Tous les publics.



### Coordonnateur

Philippe Garnier



### Durée

20 heures en e-learning sur une période de 15 jours



### Effectif

20 personnes



### Lieu

E-learning en asynchrone



### Dates

Du 18 novembre au 1<sup>er</sup> décembre 2024



### Tarifs

Tarif 1 : 300 €  
Tarif 2 : 600 €

Tarif 1 : Personnels inscrits par une administration, parents d'enfants handicapés, étudiants, candidats individuels.

Tarif 2 : Toutes les autres personnes.

NOUVEAUTÉ

## Accessibilité pédagogique dans l'enseignement supérieur



### Objectifs pédagogiques

- Comprendre les enjeux de l'accessibilité pédagogique et de sa mise en œuvre.
- Appréhender les principes de la conception universelle des apprentissages.
- Utiliser une posture réflexive à partir de situations d'enseignement.
- Solliciter les acteurs internes et utiliser les outils existants.



### Programme

- Notions liées aux situations de handicap, à l'accessibilité et aux aménagements.
- Réflexions sur la conception universelle des apprentissages.
- Rendre ses supports de cours accessibles.
- Rendre son cours accessible.
- Échanges de pratiques.

## INFOS



### Publics concernés

Enseignants-chercheurs, formateurs d'un établissement délivrant des diplômes de l'enseignement supérieur.



### Coordonnatrices

Zineb Rachedi-Nasri,  
Marie-Pierre Toubhans



**Durée** 2 jours



**Effectif** 25 personnes



**Lieu** INSEI



### Dates

6 et 7 février 2025



### Tarifs

Tarif 1 : 100 €  
Tarif 2 : 200 €

Tarif 1 : Personnels inscrits par une administration, parents d'enfants handicapés, étudiants, candidats individuels.

Tarif 2 : Toutes les autres personnes.

NOUVEAUTÉ

## Adapter son enseignement à des élèves malvoyants non brailleux



### Objectifs pédagogiques

- Comprendre les principaux enjeux de l'enseignement aux élèves malvoyants.
- Savoir adapter ses interventions pédagogiques à ce public hétérogène dans différentes disciplines.



### Programme

- Panorama de la scolarisation des élèves malvoyants et de leurs besoins éducatifs particuliers.
- Les différentes formes de malvoyance et impacts sur la scolarisation (ophtalmologiste et orthoptiste spécialisées en basse vision).
- Production de documents pédagogiques adaptés aux différentes formes de malvoyance.
- Pistes disciplinaires et pédagogiques : lecture et écriture, histoire et géographie, arts plastiques.

## INFOS



### Publics concernés

Tous les publics. Stagiaires et étudiants du DU Assa DV (**dispensé à l'INSEI**).



### Coordonnatrice

Caroline Treffé



**Durée** 5 jours



**Effectif** 20 personnes



**Lieu** INSEI



**Dates**  
À venir



**Tarifs** Tarif 1 : 500 €  
Tarif 2 : 1000 €

Tarif 1 : Personnels inscrits par une administration, parents d'enfants handicapés, étudiants, candidats individuels.

Tarif 2 : Toutes les autres personnes.

NOUVEAUTÉ

## Enseigner les arts plastiques en tenant compte des besoins éducatifs particuliers (BEP)



### Objectifs pédagogiques

- Articuler la didactique des arts plastiques avec la prise en compte des besoins éducatifs particuliers (BEP) des élèves.
- Comprendre les incidences de différents troubles ou situations de handicap et leurs conséquences pour les élèves en cours d'arts plastiques.
- Savoir proposer des situations d'enseignement permettant l'accès à la pratique artistique pour tous les élèves d'un groupe.



### Programme

#### Jour 1 :

- Introduction à la conception universelle des apprentissages.
- Présentation de situations d'enseignement en arts plastiques avec des élèves à BEP.
- L'accessibilité concrètement (l'environnement, la salle de classe, l'établissement, le matériel, les outils, les consignes, le travail individuel et collectif, les aides humaines en classe et en dehors, les documents utilisés, la pratique artistique, la verbalisation...).

#### Jour 2 :

- Analyser les obstacles et les leviers dans le cadre d'une pratique réflexive pour un enseignement plus inclusif en arts plastiques (à partir de situations imaginées ou vécues par les participants).
- Mener des projets interdisciplinaires ou des partenariats culturels en s'assurant de leur accessibilité.
- Élaborer des séquences accessibles en arts plastiques en tenant compte de son contexte professionnel.

## INFOS



### Publics concernés

Tous les publics.



### Coordonnatrice

Florence Bernard



### Durée

12 heures en e-learning réparties sur 2 jours



### Effectif

15 personnes



### Lieu

E-learning



### Dates

26 et 24 juin 2025



### Tarifs

Tarif 1 : 200 €  
Tarif 2 : 400 €

Tarif 1 : Personnels inscrits par une administration, parents d'enfants handicapés, étudiants, candidats individuels.

Tarif 2 : Toutes les autres personnes.

NOUVEAUTÉ

## Apprendre à apprendre, la lecture d'images tactiles



### Objectifs pédagogiques

- Apprendre les spécificités pédagogiques qui permettent de donner accès à l'image tactile pour des jeunes lecteurs ou toutes personnes découvrant tardivement la lecture tactile d'images.
- Identifier les besoins des lecteurs dans le domaine des compétences de lecture tactile d'images.
- Savoir accompagner et faire progresser les compétences de lecture tactile d'images, y compris d'images complexes ou artistiques.
- Acquérir des bases en analyse d'images.
- Expérimenter la formation de représentations mentales grâce à la lecture d'images tactiles.



### Programme

#### Jour 1 :

- Introduction à l'analyse d'image.
- Apprendre à évaluer les compétences de lecture d'images tactiles par le biais d'exercices pratiques.
- Approche méthodologique de lecture de l'image tactile, développée lors de cours d'arts plastiques.
- Approche conceptuelle de l'image tactile : une aide spécifique pour les publics déficients visuels.

#### Jour 2 :

- Lecture et analyse d'images tactiles d'un album jeunesse.
- Construction de compétences pédagogiques à partir des lectures d'images tactiles.

#### Jour 3 :

- Lecture et analyse d'images tactiles en gaufrage.
- Construction de compétences pédagogiques à partir des lectures d'images tactiles.

## INFOS



### Publics concernés

Tous les publics.



### Coordonnatrice

Florence Bernard



### Durée

18 heures en e-learning réparties sur 3 jours



### Effectif

20 personnes



### Lieu

E-learning, webcam requise pour les participants



### Dates

Du 29 au 31 janvier 2025



### Tarifs

Tarif 1 : 300 €  
Tarif 2 : 600 €

Tarif 1 : Personnels inscrits par une administration, parents d'enfants handicapés, étudiants, candidats individuels.

Tarif 2 : Toutes les autres personnes.

# Enseigner l'éducation physique et sportive (EPS) en tenant compte des besoins éducatifs particuliers (BEP) des élèves (1<sup>er</sup> et 2<sup>d</sup> degrés)

NOUVEAUTÉ



## Objectifs pédagogiques

- Rappel de bases théoriques sur les élèves à BEP et savoir où s'informer.
- Connaître les définitions de l'inclusion, l'intégration, l'assimilation pour les reconnaître et savoir les utiliser efficacement en EPS.
- Réfléchir à différentes manières d'appréhender l'inclusion en EPS (pyramide inclusive, vision globale du groupe classe...).
- Être capable de construire des enseignements inclusifs.



## Programme

À partir de situations d'EPS, nous découvrirons les grandes caractéristiques de différents troubles ainsi que différents outils (sites Internet, livres...) pour approfondir ses connaissances.

Ensuite, nous définirons l'inclusion, et différentes notions comme l'intégration, l'insertion, l'assimilation afin de les utiliser à des fins inclusives.

Nous découvrirons comment adapter nos enseignements en fonction du contexte, des élèves avec des outils réflexifs (vision globale du groupe, pyramide inclusive...).

Pour conclure, nous construirons en petits groupes des enseignements inclusifs en EPS à partager.

## INFOS



### Publics concernés

Toutes personnes intervenant en activités physiques avec des jeunes à BEP, enseignants des premier et second degrés et AESH.



### Coordonnateur

Guillaume Berthon



**Durée** 2 jours



**Effectif** 20 personnes



**Lieu** INSEI



### Dates

17 et 18 février 2025



### Tarifs

Tarif 1 : 200 €  
Tarif 2 : 400 €

Tarif 1 : Personnels inscrits par une administration, parents d'enfants handicapés, étudiants, candidats individuels.

Tarif 2 : Toutes les autres personnes.



NOUVEAUTÉ

# Enseigner l'éducation physique et sportive (EPS) en tenant compte des besoins éducatifs particuliers (BEP), l'apport de la pédagogie du projet (1<sup>er</sup> et 2<sup>d</sup> degrés)



## Objectifs pédagogiques

- Découvrir les bienfaits de la pédagogie de projet centré sur les activités physiques et sportives.
- Impliquer les apprenants dans la construction du projet.
- Construire un projet centré sur les activités physiques et sportives en tenant compte des élèves avec des besoins éducatifs particuliers.



## Programme

Après quelques éclairages théoriques sur la pédagogie de projet et l'accessibilité universelle, nous découvrirons comment construire un projet.

Nous nous baserons sur des projets longs (une année scolaire minimum), multidisciplinaires mis en place avec des jeunes avec des besoins éducatifs particuliers.

Nous verrons aussi comment impliquer, garder la motivation des participants et rendre ces projets accessibles.

## INFOS



### Publics concernés

Toutes personnes intervenant en activités physiques avec des jeunes à BEP, enseignants des premier et second degrés et AESH.



### Coordonnateur

Guillaume Berthon



**Durée** 1 jour



**Effectif** 20 personnes



**Lieu** INSEI



**Date** 8 janvier 2025



**Tarifs** Tarif 1 : 100 €  
Tarif 2 : 200 €

Tarif 1 : Personnels inscrits par une administration, parents d'enfants handicapés, étudiants, candidats individuels.

Tarif 2 : Toutes les autres personnes.

NOUVEAUTÉ

## Mise en place des 30 minutes d'activités physiques quotidiennes (APQ) à l'école (1<sup>er</sup> degré)



### Objectifs pédagogiques

- Connaître les attentes des textes officiels par rapport aux 30 minutes d'APQ.
- Découvrir des pistes de réflexion, d'exploration pour les mettre en place.
- Être capable de construire 30 min d'APQ au sein de son établissement.



### Programme

Après un apport théorique sur les textes officiels et les bienfaits du mouvement, nous découvrirons différentes manières de mettre en place ces 30 minutes d'APQ.

Sous forme d'alternance entre présentations de situations et réflexions collectives pour en construire de nouvelles adaptées à vos besoins.

Cette formation se veut complémentaire des podcasts.

## INFOS



### Publics concernés

Enseignants du premier degré, AESH.



### Coordonnateur

Guillaume Berthon



**Durée** 1 jour



**Effectif** 20 personnes



**Lieu** INSEI



### Date

19 mars 2025



### Tarifs

Tarif 1 : 100 €  
Tarif 2 : 200 €

Tarif 1 : Personnels inscrits par une administration, parents d'enfants handicapés, étudiants, candidats individuels.

Tarif 2 : Toutes les autres personnes.

NOUVEAUTÉ

# Changer le rapport aux règles grâce à l'éducation physique et sportive (EPS) (1<sup>er</sup> et 2<sup>d</sup> degrés)



## Objectifs pédagogiques

- Connaître l'hétérogénéité des besoins et du fonctionnement des élèves.
- Être capable de mieux les accompagner.
- Découvrir et maîtriser un outil évolutif et adaptable permettant de changer le rapport aux règles des élèves en EPS.



## Programme

- Connaissances autour de l'hétérogénéité des besoins et du fonctionnement des élèves.
- Connaissances sur la posture d'accompagnement.
- Découverte et maîtrise d'un outil évolutif et adaptable permettant de changer le rapport aux règles des élèves en EPS.

## INFOS



### Publics concernés

Toutes personnes intéressées par la gestion d'élèves avec des troubles du comportement ou en contexte difficile.



### Coordonnateur

Guillaume Berthon



**Durée** 1 jour



**Effectif** 20 personnes



**Lieu** INSEI



**Date** 19 février 2025



**Tarifs** Tarif 1 : 100 €  
Tarif 2 : 200 €

Tarif 1 : Personnels inscrits par une administration, parents d'enfants handicapés, étudiants, candidats individuels.

Tarif 2 : Toutes les autres personnes.

NOUVEAUTÉ

## Attention, mémorisation et métacognition : les leviers de l'engagement dans les apprentissages



### Objectifs pédagogiques

Les sciences cognitives occupent une place de plus en plus grande en matière de pédagogie ; comprendre comment fonctionnent la mémoire de travail et l'attention permet de mieux appréhender et adapter les pratiques d'enseignement. Les connaissances relatives à ces deux fonctions cognitives sont aujourd'hui essentielles pour aider les élèves en difficulté.

L'objectif de la formation est d'apporter un éclairage sur le développement de ces capacités et des outils pratiques pour repérer les difficultés liées à celles-ci afin de repenser le rôle des aménagements et identifier les leviers possibles pour mieux engager les élèves dans les apprentissages.



### Programme

Apports théoriques en asynchrone

#### Volet 1

- Développement de l'attention.
- Comment l'attention intervient dans les apprentissages.
- Repérage des difficultés attentionnelles.
- Différencier les troubles attentionnels et les effets d'une surcharge cognitive.

#### Volet 2

- Développement de la mémoire.
- Comment les mémoires interviennent dans les apprentissages.
- Repérage des difficultés de mémoire et intrications avec les troubles « dys ».
- La spécificité de la mémoire de travail.

#### Volet 3

- Neuroéducation de l'attention.
- Neuroéducation de la mémoire.
- Les apports et outils de la métacognition en classe.

## INFOS



### Publics concernés

Enseignants du premier ou second degré, spécialisés ou non, AESH.



### Coordonnatrices

Karine Martel,  
Miléna Riva



### Durée

12 heures en distanciel  
(soit 6 en synchrone  
et 6 en asynchrone)



### Effectif

20 personnes



### Lieu

E-learning,  
en synchrone  
et asynchrone



### Dates

Les 15 janvier, 5 février et 12 mars  
2025 (14 h – 16 h) pour l'e-learning  
synchrone



### Tarifs

Tarif 1 : 200 €  
Tarif 2 : 400 €

Tarif 1 : Personnels inscrits par une administration, parents d'enfants handicapés, étudiants, candidats individuels.

Tarif 2 : Toutes les autres personnes.

NOUVEAUTÉ

## Différencier sa pratique en fonction de la diversité des besoins des élèves



### Objectifs pédagogiques

- Comprendre la notion d'école inclusive.
- Connaître la conception universelle de l'apprentissage.
- Savoir différencier en fonction de besoins éducatifs particuliers des élèves.
- Savoir adapter des documents.



### Programme

- L'éducation inclusive – recherches internationales.
- La conception universelle de l'apprentissage.
- Différencier au regard des besoins des élèves.
- Rendre accessible un document.

## INFOS



### Publics concernés

Tous les publics.



### Coordonnateurs

Philippe Garnier,  
Magalie Duprat



### Durée

21 heures en e-learning sur une période de 15 jours



### Effectif

20 personnes



### Lieu

E-learning en asynchrone



### Dates

Du 17 au 31 mars 2025



### Tarifs

Tarif 1 : 350 €  
Tarif 2 : 700 €

Tarif 1 : Personnels inscrits par une administration, parents d'enfants handicapés, étudiants, candidats individuels.

Tarif 2 : Toutes les autres personnes.

# L'utilisation de logiciels sur ordinateur et d'applications sur Internet pour les élèves à besoins éducatifs particuliers (BEP)



## Objectifs pédagogiques

- Connaître les logiciels sur ordinateur et les applications sur internet pour les élèves à besoins éducatifs particuliers.
- Comprendre quels sont les intérêts des différentes applications pour les élèves à besoins éducatifs particuliers.
- Avoir une idée de l'utilisation des applications.



## Programme

- Logiciels, applications, lecture et écriture pour les élèves à BEP.
- Logiciels, applications, et mathématiques pour les élèves à BEP.
- Logiciels, applications, et communication pour les élèves à BEP.

## INFOS



### Publics concernés

Tous les publics.



### Coordonnateur

Philippe Garnier



### Durée

21 heures en e-learning sur une période de 15 jours



### Effectif

20 personnes



### Lieu

E-learning en asynchrone



### Dates

Du 02 au 16 juin 2025



### Tarifs

Tarif 1 : 350 €  
Tarif 2 : 700 €

Tarif 1 : Personnels inscrits par une administration, parents d'enfants handicapés, étudiants, candidats individuels.

Tarif 2 : Toutes les autres personnes.

NOUVEAUTÉ

## La robotique pédagogique pour tous les élèves



### Objectifs pédagogiques

- Connaître différents robots.
- Voir en quoi ils peuvent être intéressants pour les élèves à besoins éducatifs particuliers.
- Envisager des stratégies pédagogiques avec les robots.



### Programme

- Tour d’horizon concernant la robotique pédagogique.
- Les robots de sols programmables : activités pédagogiques.
- Les robots humanoïdes : activités pédagogiques.
- Les robots de télé-présence.

## INFOS



### Publics concernés

Tous les publics.



### Coordonnateurs

Philippe Garnier,  
Magalie Duprat



### Durée

21 heures en e-learning sur une période de 15 jours



### Effectif

20 personnes



### Lieu

E-learning en asynchrone



### Dates

Du 02 au 16 juin 2025



### Tarifs

Tarif 1 : 350 €  
Tarif 2 : 700 €

Tarif 1 : Personnels inscrits par une administration, parents d'enfants handicapés, étudiants, candidats individuels.

Tarif 2 : Toutes les autres personnes.

NOUVEAUTÉ

## L'utilisation de la tablette numérique pour des élèves à besoins éducatifs particuliers (BEP)



### Objectifs pédagogiques

- Connaître les applications sur tablettes pour les élèves à besoins éducatifs particuliers.
- Comprendre quels sont les intérêts des différentes applications pour les élèves à besoins éducatifs particuliers.
- Avoir une idée de l'utilisation des applications.



### Programme

- Applications sur tablette, lecture et écriture pour les élèves à BEP.
- Applications sur tablette et mathématiques pour les élèves à BEP.
- Applications sur tablettes et communication pour les élèves à BEP.
- Applications sur tablettes et gestion du temps pour les élèves à BEP.
- Applications sur tablettes, gestion des émotions et compétences sociales pour les élèves à BEP.

## INFOS



### Publics concernés

Tous les publics.



### Coordonnateur

Philippe Garnier



### Durée

21 heures en e-learning sur une période de 15 jours



### Effectif

20 personnes



### Lieu

E-learning en asynchrone



### Dates

Du 05 au 19 mai 2025



### Tarifs

Tarif 1 : 350 €  
Tarif 2 : 700 €

Tarif 1 : Personnels inscrits par une administration, parents d'enfants handicapés, étudiants, candidats individuels.

Tarif 2 : Toutes les autres personnes.





# **Outils et accessibilité numérique**

## Sélection et utilisation de logiciels et d'applications tablettes pour des élèves avec troubles du spectre de l'autisme (TSA)



### Objectifs pédagogiques

- Donner un aperçu des outils numériques (logiciels PC et applications tablettes pour élèves avec troubles du spectre de l'autisme) semblant pertinents en regard du handicap concerné.
- Expliciter la démarche de sélection.
- S'approprier les logiciels et les applications.



### Programme

- Présentation du handicap et explicitation du choix des tablettes numériques.
- Présentation de certains logiciels, applications et définition des critères de sélection.
- Manipulation des logiciels et applications.

## INFOS



### Publics concernés

Tous les publics.



### Coordonnateur

Philippe Garnier



### Durée

12 heures en e-learning sur une période de 15 jours



### Effectif

15 personnes



### Lieu

E-learning en asynchrone



### Dates

Du 12 au 25 mai 2025



### Tarifs

Tarif 1 : 200 €  
Tarif 2 : 400 €

Tarif 1 : Personnels inscrits par une administration, parents d'enfants handicapés, étudiants, candidats individuels.

Tarif 2 : Toutes les autres personnes.

## Introduction à l'accessibilité numérique



### Présentation

Cette demi-journée de formation propose de découvrir les principaux chiffres sur le handicap et les outils utilisés par les personnes en situation de handicap pour utiliser l'outil informatique. Il sera également aborder la réglementation en vigueur dans le domaine de l'accessibilité numérique ainsi que ce qu'il convient de faire pour améliorer l'accessibilité de ses écrits numériques.



### Objectifs pédagogiques

- Connaître les principes de navigation adaptés.
- Connaître la réglementation et son référentiel.
- Connaître les bonnes pratiques d'écriture.



### Programme

- Comment une personne en situation de handicap utilise-t-elle un ordinateur.
- Rappel des premières mesures en faveur de l'accessibilité.
- Comparaison entre les différentes réglementations, au niveau international, européen et français.
- Présentation du RGAA.
- Présentation de points bloquants et de bonnes pratiques.

## INFOS



### Publics concernés

Tous les publics.



### Coordonnateur

Pascal Brunet



**Durée** 3 heures



**Effectif** 20 personnes



**Lieu** E-learning



### Date

7 janvier 2025 (9 h – 12 h)



### Tarifs

Tarif 1 : 50 €  
Tarif 2 : 100 €

Tarif 1 : Personnels inscrits par une administration, parents d'enfants handicapés, étudiants, candidats individuels.

Tarif 2 : Toutes les autres personnes.

## Traitement de texte et adaptation gros caractères



### Objectifs pédagogiques

- Savoir structurer un document à l'aide des outils de traitement de texte pour automatiser le travail d'adaptation de documents pédagogiques pour des élèves déficients visuels.
- Connaître les critères d'adaptation d'un document destiné aux élèves malvoyants.
- Savoir utiliser des styles d'un traitement de texte pour structurer un document.
- Savoir élaborer et utiliser un modèle de document pour automatiser les adaptations en fonction des besoins spécifiques du lecteur malvoyant.



### Programme

- Présentation des critères d'adaptations d'un document destiné aux élèves malvoyants.
- Travaux dirigés de réalisation et d'utilisation des styles de Word.
- Travaux dirigés de réalisation de modèles de document, permettant d'automatiser le travail de mise en forme d'une adaptation.
- Présentation des différents types d'adaptation réalisable avec un document structuré.

## INFOS



### Publics concernés

Tous les publics.



### Coordonnateur

Pascal Brunet



**Durée** 1 jour



**Effectif** 12 personnes



**Lieu** INSEI



### Date

27 janvier 2025



### Tarifs

Tarif 1 : 100 €  
Tarif 2 : 200 €

Tarif 1 : Personnels inscrits par une administration, parents d'enfants handicapés, étudiants, candidats individuels.

Tarif 2 : Toutes les autres personnes.

## La production de ressources numériques adaptées pour des élèves déficients visuels



### Objectifs pédagogiques

- Connaître les critères d'adaptations d'un document destiné aux élèves malvoyants.
- Savoir présenter et utiliser des styles d'un traitement de texte pour structurer un document.
- Savoir élaborer un modèle de document pour automatiser les adaptations en fonction des besoins spécifiques du lecteur malvoyant.
- Savoir utiliser un modèle de document pour adapter des ressources pédagogiques.
- Savoir réaliser une navigation simplifiée dans un document adapté.
- Connaître et savoir utiliser des outils permettant de produire des documents pédagogiques adaptés au format papier ou numériques (PDF, ePub et Daisy).



### Programme

- Présentation des critères d'adaptations d'un document destiné aux élèves malvoyants.
- Travaux pratiques de réalisation de modèles de document, de navigation simplifiée (sommaire automatique, hyperliens, pagination, etc.) pour une production de ressources pédagogiques adaptées.
- Présentation d'outils et de procédure de production de livres Daisy et ePub.
- Travaux pratiques de production de livres numériques.
- Analyse de l'accessibilité pour les lecteurs malvoyants des différents formats de lecture numérique (Daisy, ePub, PDF).
- Présentation et comparaison de l'accessibilité des différents lecteurs de livre numérique (tablette et PC) pour des personnes déficientes visuelles.

## INFOS



### Publics concernés

Tous les publics.



### Coordonnateur

Pascal Brunet



**Durée** 2 jours



**Effectif** 12 personnes



**Lieu** INSEI



### Dates

28 et 29 janvier 2025



### Tarifs

Tarif 1 : 200 €  
Tarif 2 : 400 €

Tarif 1 : Personnels inscrits par une administration, parents d'enfants handicapés, étudiants, candidats individuels.

Tarif 2 : Toutes les autres personnes.

## La production de dessin en relief adapté et informatique



### Objectifs pédagogiques

- Connaître les spécificités de l'accès aux documents imagés par les personnes porteuses d'une déficience visuelle.
- Connaître une méthodologie de choix et/ou d'adaptation de ces documents.
- Connaître les outils et techniques permettant de réaliser ces tâches.
- Acquérir une méthode de conception de dessins spécifiques pour les personnes porteuses d'une déficience visuelle.



### Programme

- Apports de connaissances relatives aux troubles de la fonction visuelle, à la lecture tactile de documents graphiques et au dessin assisté par ordinateur.
- Travaux pratiques d'adaptation d'images : de la conception à la réalisation.
- Apprentissage sur logiciel libre de dessin vectoriel.

## INFOS



### Publics concernés

Tous les publics.



### Coordonnateur

Mathieu Gaborit



**Durée** 5 jours



**Effectif** 12 personnes



**Lieu** INSEI



### Dates

Du 16 au 20 juin 2025



### Tarifs

Tarif 1 : 500 €  
Tarif 2 : 1000 €

Tarif 1 : Personnels inscrits par une administration, parents d'enfants handicapés, étudiants, candidats individuels.

Tarif 2 : Toutes les autres personnes.

## Word accessible



### Objectifs pédagogiques

- Être capable de produire des documents Word accessibles.



### Programme

- Comprendre les besoins de l'accessibilité.
- Maîtriser les règles d'écriture.
- Connaître les règles à respecter pour rendre accessibles aux personnes en situation de handicap des documents bureautiques.
- Mettre en œuvre les bonnes pratiques.
- Maîtriser les fonctions relatives à l'accessibilité du logiciel Microsoft Word.



### Méthodes et moyens pédagogiques

- Réalisation de « cas pratiques ».
- Prise en main d'outils spécifiques (Colour Contrast Analyser...).
- Éléments contextuels sur l'évolution de la législation (Web Content Accessibility Guideline — WGAC, référentiel général d'amélioration de l'accessibilité — RGAA...).
- Mise à disposition du matériel informatique de l'établissement.

## INFOS



### Publics concernés

Tous les publics.



### Coordonnateur

Pascal Brunet



**Durée** 2 jours



**Effectif** 12 personnes



**Lieu** INSEI



### Dates

10 et 11 mars 2025



### Tarifs

Tarif 1 : 200 €  
Tarif 2 : 400 €

Tarif 1 : Personnels inscrits par une administration, parents d'enfants handicapés, étudiants, candidats individuels.

Tarif 2 : Toutes les autres personnes.

## PowerPoint accessible



### Objectifs pédagogiques

- Être capable de produire des documents PowerPoint accessibles.



### Programme

- Comprendre les besoins de l'accessibilité.
- Maîtriser les règles d'écriture.
- Connaître les règles à respecter pour rendre accessibles aux personnes en situation de handicap des documents bureautiques.
- Mettre en œuvre les bonnes pratiques.
- Maîtriser les fonctions relatives à l'accessibilité du logiciel PowerPoint.



### Méthodes et moyens pédagogiques

- Réalisation de « cas pratiques ».
- Prise en main d'outils spécifiques (Colour Contrast Analyser...).
- Éléments contextuels sur l'évolution de la législation (Web Content Accessibility Guideline — WGAC, référentiel général d'amélioration de l'accessibilité — RGAA...).
- Mise à disposition du matériel informatique de l'établissement.

## INFOS



### Publics concernés

Tous les publics.



### Coordonnateur

Pascal Brunet



**Durée** 1 jour



**Effectif** 12 personnes



**Lieu** INSEI



### Date

17 mars 2025



### Tarifs

Tarif 1 : 100 €  
Tarif 2 : 200 €

Tarif 1 : Personnels inscrits par une administration, parents d'enfants handicapés, étudiants, candidats individuels.

Tarif 2 : Toutes les autres personnes.



## Contribuer de manière accessible sur le Web



### Objectifs pédagogiques

- Être capable de contribuer de manière accessible à un site Web ou espace d'e-learning.



### Programme

- Comprendre la problématique de l'accessibilité.
- Les bonnes pratiques d'écriture.
- Le respect des normes.
- Approche pratique.
- Mise en pratique de la contribution accessible.

## INFOS



### Publics concernés

Tous les publics.



### Coordonnateur

Pascal Brunet



**Durée** 1 jour



**Effectif** 12 personnes



**Lieu** INSEI



**Date**  
24 mars 2025



**Tarifs** Tarif 1 : 100 €  
Tarif 2 : 200 €

Tarif 1 : Personnels inscrits par une administration, parents d'enfants handicapés, étudiants, candidats individuels.

Tarif 2 : Toutes les autres personnes.

## Sélection et utilisation de logiciels et d'applications tablettes pour des élèves avec troubles moteurs ou dyspraxie



### Objectifs pédagogiques

- Donner un aperçu des outils numériques (logiciels, ordinateur et applications tablettes pour élèves avec troubles moteurs ou une dyspraxie) pertinents en regard du handicap concerné.
- Expliciter la démarche de sélection des logiciels.
- S'appropriier les logiciels et les applications, avoir une idée de l'utilisation de ces logiciels avec des enfants dyspraxiques et avec troubles moteurs.



### Programme

- Présentation de besoins éducatifs particuliers liés au handicap et explicitation du choix des outils numériques.
- Présentation de certains logiciels, applications et définition des critères de sélection.
- Manipulation des logiciels et applications chez soi avec l'aide de tutoriels et d'une aide du formateur par l'intermédiaire de forums Internet.



### Méthodes et moyens pédagogiques

- Formation intégralement en ligne, en asynchrone, chacun se connectant quand il le souhaite et travaillant à son rythme.
- Capsules vidéo, captures d'écran de logiciels et d'applications.
- Quiz.
- Échanges en asynchrone par le biais de forums avec le formateur et entre stagiaires.
- Liens Internet vers des témoignages de professionnels, de parents et des exemples de pratiques.

## INFOS



### Publics concernés

Tous les publics.



### Coordonnateur

Philippe Garnier



### Durée

20 heures en e-learning sur une période de 15 jours



### Effectif

50 personnes



### Lieu

E-learning en asynchrone



### Dates

Du 28 avril au 11 mai 2025



### Tarifs

Tarif 1 : 300 €  
Tarif 2 : 600 €

Tarif 1 : Personnels inscrits par une administration, parents d'enfants handicapés, étudiants, candidats individuels.

Tarif 2 : Toutes les autres personnes.

NOUVEAUTÉ

## Les outils numériques pour les enfants avec un trouble du développement intellectuel (TDI)



### Présentation

Cette formation est intégralement en e-learning asynchrone, avec des possibilités d'échanges dans un forum. La formation s'appuiera notamment sur des témoignages vidéo de professionnels utilisant des outils numériques avec des enfants présentant des troubles du développement intellectuel.



### Objectifs pédagogiques

- Donner un aperçu des logiciels, applications intéressantes pour travailler avec des enfants avec un TDI.
- S'approprier les logiciels et applications.



### Programme

- Présentation de logiciels et applications intéressantes pour des enfants avec TDI.
- Exemples d'utilisation dans différents contextes.
- Capsules vidéo concernant l'utilisation des logiciels et applications.
- Fiches récapitulatives sur l'utilisation des logiciels et applications.

## INFOS



### Publics concernés

Tous les publics.



### Coordonnateur

Philippe Garnier



### Durée

20 heures en e-learning sur une période de 15 jours



### Effectif

50 personnes



### Lieu

E-learning en asynchrone



### Dates

Du 7 au 20 avril 2025

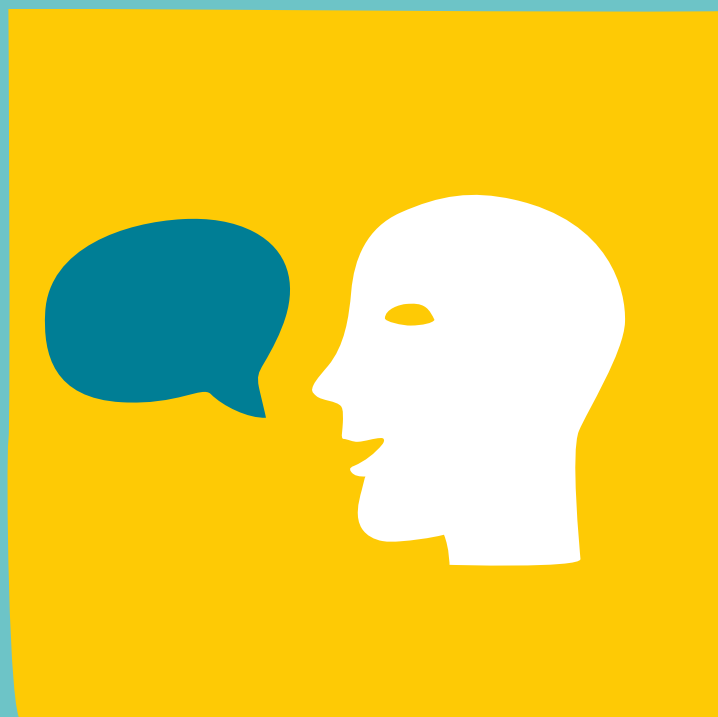


### Tarifs

Tarif 1 : 300 €  
Tarif 2 : 600 €

Tarif 1 : Personnels inscrits par une administration, parents d'enfants handicapés, étudiants, candidats individuels.

Tarif 2 : Toutes les autres personnes.



# **Amélioration des pratiques professionnelles**

**iNSEi**

## Lire et écrire en braille intégral



### Objectifs pédagogiques

- Acquérir une maîtrise courante de l'écriture et une aisance de lecture visuelle en braille intégral.
- Disposer de connaissances et de compétences matérielles et pédagogiques relatives à la lecture et à l'écriture du braille.
- Découvrir et pratiquer différents types de matériels en rapport avec le braille.



### Programme

- Découverte et initiation au braille intégral.
- Mise en situation lors de travaux pratiques de lecture et écriture à la Perkins.
- Formation individualisée prenant en compte les besoins de chaque stagiaire et la dynamique de groupe.
- Réalisation et correction de travaux en présentiel et à distance sur une journée.

## INFOS



### Publics concernés

Tous les publics.



### Coordonnatrice

Anne Chotin



### Durée

3 jours  
+ 1 jour en e-learning



### Effectif

15 personnes



### Lieu

INSEI



### Dates

Du 13 au 15 novembre 2024



### Tarifs

Tarif 1 : 400 €  
Tarif 2 : 800 €

Tarif 1 : Personnels inscrits par une administration, parents d'enfants handicapés, étudiants, candidats individuels.

Tarif 2 : Toutes les autres personnes.

## Initiation et perfectionnement dans certaines spécificités du braille



### Objectifs pédagogiques

- Pratiquer le braille abrégé.
- Connaître et pratiquer le principe des assemblages.
- Avoir des notions des symboles et des règles de dérivation.
- Pratiquer le braille mathématique niveau collège.



### Programme

- Consolidation et approfondissement du niveau pour un public maîtrisant le braille intégral.
- Initiation et éléments de didactique du braille abrégé (mots abrégés par un seul signe et assemblages).
- Initiation au braille mathématique.
- Exercices pratiques visant l'autonomie.
- Pédagogie individualisée répondant aux besoins de chacun mais en établissant une dynamique de groupe (réalisations collectives).

## INFOS



### Publics concernés

Personnes maîtrisant la lecture et l'écriture en braille intégral.



### Coordonnatrice

Anne Chotin



### Durée

3 jours  
+ 1 jour en e-learning



### Effectif

15 personnes



### Lieu

INSEI



### Dates

Du 8 au 10 janvier 2025



### Tarifs

Tarif 1 : 400 €  
Tarif 2 : 800 €

Tarif 1 : Personnels inscrits par une administration, parents d'enfants handicapés, étudiants, candidats individuels.

Tarif 2 : Toutes les autres personnes.

## Actualisation des connaissances sur les troubles du spectre de l'autisme (TSA) au sein des troubles du neurodéveloppement (TND)



### Présentation

Cette action de formation vise à permettre aux professionnels de différents champs d'actualiser leurs connaissances sur les TSA, afin de mieux comprendre les besoins de la personne avec TSA et les enjeux de leur accompagnement dans le respect des pratiques professionnelles recommandées. Il s'agit d'une introduction à un cycle de formations comprenant aussi des modules sur les stratégies d'intervention et pédagogiques adaptées, et sur la régulation des comportements.



### Objectifs pédagogiques

- Comprendre et savoir expliquer les principes qui régissent les comportements humains.
- Connaître les fonctions principales des comportements en donnant des exemples.
- Connaître et savoir appliquer une démarche d'évaluation fonctionnelle en milieu scolaire.
- Citer et mettre en application les éléments attendus dans un plan d'intervention comportemental basé sur les fonctions du comportement, alliant prévention, enseignement et modification des conséquences.



### Programme

- Partie 1 — Présentation des principes du comportement humain, définition et caractérisation des comportements inadaptés, en particulier en milieu scolaire.
- Partie 2 — La démarche d'évaluation fonctionnelle : principes et outils.
- Partie 3 — Vers le plan d'intervention.

## INFOS



### Publics concernés

Tous les publics.



### Coordonnatrice

Laëtitia Coilliot



### Durée

14 heures en e-learning sur une période de 2 jours



### Effectif

20 personnes



### Lieu

E-learning



### Dates

Les 27 novembre et 4 décembre 2024 (9 h – 17 h)



### Tarifs

Tarif 1 : 200 €  
Tarif 2 : 400 €

Tarif 1 : Personnels inscrits par une administration, parents d'enfants handicapés, étudiants, candidats individuels.

Tarif 2 : Toutes les autres personnes.

## Interventions et stratégies d'enseignement adaptées pour des apprenants avec des troubles du spectre de l'autisme (TSA)



### Présentation

Dans le prolongement de notre formation APP3, cette formation vise à permettre aux professionnels d'adapter leurs gestes professionnels et stratégies pédagogiques afin de mieux s'adapter aux besoins des apprenants avec TSA qu'ils accompagnent. Une attention particulière sera portée aux questions de généralisation des acquis et d'autonomisation de l'apprenant.



### Objectifs pédagogiques

- Identifier et mettre en œuvre des gestes professionnels et stratégies d'enseignement favorables aux apprentissages pour des apprenants avec troubles du neurodéveloppement.
- Comprendre et mettre en œuvre les principes de l'éducation structurée et d'un enseignement sans erreur et explicite, en estompant progressivement les aides apportées.
- Veiller à l'autonomisation progressive de l'apprenant.
- Mettre en œuvre des situations d'apprentissage accessibles et motivantes.
- Rédiger des plans d'intervention opérationnels, précis, partagés en équipe.
- Suivre en finesse l'évolution des acquis et la généralisation des compétences.



### Programme

- Partie 1 — TSA et défis pour les apprentissages — Aménager un cadre d'enseignement adapté.
- Partie 2 — Stratégies d'enseignement adaptées pour les élèves avec TSA.
- Partie 3 — Définition, rédaction et mise en œuvre des objectifs d'apprentissage.

## INFOS



### Publics concernés

Enseignants du premier degré, AESH, professionnels de l'action sociale et médico-sociale **ayant suivi notre formation APP3 ou ayant les connaissances équivalentes.**



### Coordonnatrice

Laëtitia Coilliot



### Durée

18 heures en e-learning sur une période de 3 jours



### Effectif

20 personnes



### Lieu

E-learning



### Dates

Du 3 au 5 mars 2025 (9 h – 17 h)



### Tarifs

Tarif 1 : 300 €  
Tarif 2 : 600 €

Tarif 1 : Personnels inscrits par une administration, parents d'enfants handicapés, étudiants, candidats individuels.

Tarif 2 : Toutes les autres personnes.



NOUVEAUTÉ

## Troubles du neurodéveloppement (TND) et régulation des comportements en milieu scolaire (1<sup>er</sup> degré) : comprendre pour mieux prévenir et mieux (ré)agir



### Présentation

Les élèves avec TND peuvent manifester à l'école des comportements plus ou moins adaptés, qui favorisent leur engagement et leur motivation, ou au contraire, entravent leurs apprentissages et leurs progrès. Cette présentation, résolument basée sur l'apport des sciences comportementales, vise à sensibiliser les professionnels de l'enseignement à une approche fondée sur la compréhension des fonctions possibles des comportements, dans la perspective de proposer des pistes d'interventions pour réguler les comportements inadaptés et soutenir les comportements positifs.



### Objectifs pédagogiques

- Comprendre et savoir expliquer les principes qui régissent les comportements humains
- Connaître les fonctions principales des comportements en donnant des exemples
- Connaître et savoir appliquer une démarche d'évaluation fonctionnelle en milieu scolaire
- Citer et mettre en application les éléments attendus dans un plan d'intervention comportemental basé sur les fonctions du comportement, alliant prévention, enseignement et modification des conséquences.



### Programme

- Partie 1 — Présentation des principes du comportement humain, définition et caractérisation des comportements inadaptés, en particulier en milieu scolaire.
- Partie 2 — La démarche d'évaluation fonctionnelle : principes et outils.
- Partie 3 — Vers le plan d'intervention.

## INFOS



### Publics concernés

Enseignants du premier degré, AESH, psy EN, personnels de direction, professionnels de l'action sociale et médico-sociale **ayant suivi nos formations APP3 et APP4 ou ayant les connaissances équivalentes.**



### Coordonnatrice

Laëtitia Coilliot



### Durée

18 heures en e-learning sur une période de 3 jours



### Effectif

20 personnes



### Lieu

E-learning



### Dates

Les 23 avril, 30 avril et 7 mai 2025 (9 h – 17 h)



### Tarifs

Tarif 1 : 300 €  
Tarif 2 : 600 €

Tarif 1 : Personnels inscrits par une administration, parents d'enfants handicapés, étudiants, candidats individuels.

Tarif 2 : Toutes les autres personnes.

## Personne ressource ASH : rôles et missions dans la construction d'un collège ou lycée inclusif



### Objectifs pédagogiques

- Accompagner les collègues et leurs équipes dans la mise en œuvre de l'éducation inclusive.
- Connaître le rôle des partenaires dans le suivi des élèves à BEP.
- Identifier les difficultés structurelles gênant un accompagnement de qualité.
- Mettre en place les missions de personne ressource ASH au sein d'un établissement scolaire. Sur quel financement ? Comment le formaliser ?
- Mettre en œuvre des procédures internes à l'établissement permettant de dépasser les difficultés identifiées.



### Programme

- Connaissance des rôles des différents intervenants (famille, collège, professionnels de santé) dans l'accompagnement des élèves à BEP.
- Analyse des difficultés de la scolarisation des élèves à BEP en EPLE afin de les dépasser.
- Élaboration de la fiche de poste de la personne ressource Éducation inclusive.
- Présentation des outils et des partenaires permettant d'améliorer l'accompagnement des élèves et de leur famille en EPLE.
- Apports sur la formation continue de la personne ressource éducation inclusive.
- Connaître les obstacles au changement de pratiques chez les enseignants.
- Savoir se positionner comme agent de changement en faveur de l'éducation inclusive.
- Collaborer avec la direction de l'EPLE pour conduire collectivement le changement.

## INFOS



### Publics concernés

Enseignants spécialisés exerçant en EPLE.  
Enseignants non spécialisés avec une culture de l'éducation inclusive.  
Directeur adjoint chargé de Segpa.



### Coordonnateur

Jean-Michel Mantion



**Durée** 2 jours



**Effectif** 25 personnes



**Lieu** E-learning



### Dates

27 novembre 2024  
18 décembre 2024



### Tarifs

Tarif 1 : 200 €  
Tarif 2 : 400 €

Tarif 1 : Personnels inscrits par une administration, parents d'enfants handicapés, étudiants, candidats individuels.

Tarif 2 : Toutes les autres personnes.

NOUVEAUTÉ

## Mobiliser les fonctions attentionnelles, exécutives et mnésiques en classe



### Objectifs pédagogiques

- Comprendre les bases du fonctionnement des fonctions cognitives transversales.
- Repérer les élèves à risque de difficultés attentionnelles, exécutives et mnésiques.
- Comprendre les répercussions scolaires.
- Proposer une pédagogie et un environnement de classe adaptés.
- S'inscrire comme personne ressource dans l'équipe pédagogique et avec les professionnels psycho-médico-sociaux.



### Programme

- Fonctions attentionnelles, fonctions exécutives et fonctions mnésiques : fonctionnement et rôle dans l'apprentissage.
- Difficultés et déficits des fonctions cognitives transversales : repérage et implications à l'école.
- Travailler en tenant compte de la charge cognitive.
- S'appuyer sur la métacognition.
- Adaptations pédagogiques transversales.
- Collaborer avec et s'appuyer sur les professionnels psychomédico-sociaux.

## INFOS



### Publics concernés

Enseignants titulaires du Cappéi, enseignants non spécialisés. AESH travaillant dans les premier et second degrés.



### Coordonnateur

Éric Meyer



### Durée

25 heures en e-learning réparties sur 5 jours



### Effectif

30 personnes



### Lieu

E-learning



### Dates

Les 5 mars, 12 mars, 19 mars, 26 mars et 2 avril 2025



### Tarifs

Tarif 1 : 500 €  
Tarif 2 : 1000 €

Tarif 1 : Personnels inscrits par une administration, parents d'enfants handicapés, étudiants, candidats individuels.

Tarif 2 : Toutes les autres personnes.

## Favoriser l'accessibilité aux musées



### Objectifs pédagogiques

- Connaître et comprendre, dans le contexte d'une visite en musée, les différentes situations de handicap.
- Développer le travail interprofessionnel et/ou en réseau au service de l'accessibilité.
- Favoriser la participation des publics concernés dans l'élaboration d'une offre accessible.
- Améliorer l'expérience visiteur pour toutes et tous en tenant compte des besoins particuliers, dans le sens d'une accessibilité universelle, quel que soit le type de public.



### Programme

#### Jour 1 :

- Introduction à l'accessibilité universelle et prise en compte des besoins spécifiques.
- Quelques repères historiques et législatifs sur l'accessibilité des musées.
- Sensibilisation aux différentes situations de handicap et à leur impact dans l'expérience d'une visite au musée et des activités ou services au sein de l'établissement. Des exemples précis et des témoignages de personnes concernées seront présentés et analysés.

#### Jour 2 :

- Présentation de projets ou actions favorisant l'accessibilité des musées : au sein d'une équipe d'un musée, entre un musée et une association, partenariat entre un musée et des établissements scolaires ou médico-sociaux.
- Travailler sur des outils et méthodes pour développer une pratique professionnelle réflexive à l'échelle individuelle et collective afin de rendre les visites en musée plus accessibles.

## INFOS



### Publics concernés

Professionnels des musées en contact ou non avec les publics, professionnels du monde de l'art et de la culture, enseignants spécialisés ou non, professionnels de l'éducation ou du médico-social.



### Coordonnatrice

Florence Bernard



**Durée** 2 jours



**Effectif** 15 personnes



**Lieu** E-learning



### Dates

12 et 13 juin 2025



### Tarifs

Tarif 1 : 200 €  
Tarif 2 : 400 €

Tarif 1 : Personnels inscrits par une administration, parents d'enfants handicapés, étudiants, candidats individuels.

Tarif 2 : Toutes les autres personnes.

## Formation à la pratique du TELS F 2

En partenariat avec l'Institut national de jeunes sourds de Paris (INJS).



### Objectifs pédagogiques

- S'approprier la passation, la cotation et l'interprétation du TELS F 2.
- Comprendre la théorie linguistique sous-jacente : l'Approche sémiologique de C. Cuxac.
- Utiliser le TELS F 2 dans le cadre de la pratique professionnelle.



### Programme

- Présentations théoriques.
- Aspects méthodologiques.
- Analyse de corpus vidéo.
- Utilisation de la grille de cotation, interprétation des résultats et perspectives pour l'accompagnement.

La formation est assurée par Sandrine Bonhore, Chantal Clouard, Monique Gendrot, Mélanie Wamin-Lalung, professionnelles de l'INJS qui ont élaboré le TELS F2.

Avec la contribution d'interprètes spécialisés de l'INJS.

## INFOS



### Publics concernés

Professionnels de la surdité maîtrisant la Langue des signes : enseignants, orthophonistes, psychologues, éducateurs, etc.



### Coordonnateurs

INSEI en partenariat avec l'INJS



**Durée** 1 jour



**Effectif** 15 à 20 participants



**Lieu** INJS — Paris



### Dates

6 décembre 2024  
21 mars 2025 en e-learning  
16 mai 2025 perfectionnement



### Tarifs

Tarif 1 : 100 €  
Tarif 2 : 200 €

Tarif 1 : Personnels inscrits par une administration, parents d'enfants handicapés, étudiants, candidats individuels.

Tarif 2 : Toutes les autres personnes.

NOUVEAUTÉ

## Initiation à la langue française parlée complétée (niveau 1)



### Objectifs pédagogiques

- Identifier et mémoriser les différents sons du système phonologique de la langue française.
- Acquérir les connaissances nécessaires sur la langue française parlée complétée (LfPC ou code LPC) et de son utilisation auprès d'élèves sourds.
- Définir les huit clefs des sons consonnes et les 5 positions des sons voyelles.
- Manier la langue française parlée complétée dans le cadre de sa propre parole et de celle d'autrui.



### Programme

- Phonétique, phonologie et alphabet phonétique international.
- Généralités sur la surdité.
- Présentation de la langue française parlée complétée et de son utilisation en contexte auprès d'élèves et d'adultes sourds.
- Ateliers pratiques en langue française parlée complétée.



### Méthodes et moyens pédagogiques

- Apports théoriques.
- Pratique en petits groupes.
- Petites séquences vidéo où les participants seront filmés afin de voir leurs progrès dans les différents niveaux.

## INFOS



### Publics concernés

Tous les publics.



### Coordonnatrice

Fanny Costaramoune



**Durée** 2 jours



**Effectif** 20 personnes



**Lieu** INSEI



### Dates

À venir



### Tarifs

Tarif 1 : 200 €  
Tarif 2 : 400 €

Tarif 1 : Personnels inscrits par une administration, parents d'enfants handicapés, étudiants, candidats individuels.

Tarif 2 : Toutes les autres personnes.

NOUVEAUTÉ

## Perfectionnement 1 à la langue française parlée complétée (LfPC ou code LPC)



### Objectifs pédagogiques

- Acquérir les connaissances nécessaires sur la LfPC et de son utilisation auprès d'élèves sourds à l'école primaire.
- Connaître les qualités fondamentales d'un bon codage linguistique.
- Manier la LfPC en cycle 1 et 2.



### Programme

- Phonétique, phonologie et alphabet phonétique international.
- Présentation de la LfPC et de son utilisation en contexte auprès d'élèves sourds.
- Adaptation du contenu du message, choix du lexique, syntaxe à partir d'un document audio.
- Adaptation du contenu du message, choix du lexique, syntaxe à partir d'un document écrit.



### Méthodes et moyens pédagogiques

- Apports théoriques.
- Mettre en relation les savoirs et les utiliser dans une situation fictive d'adaptation en classe de primaire.
- Ateliers pratiques en petits groupes en LfPC et création de petites vidéos.

## INFOS



### Publics concernés

Tous les publics **ayant suivis notre formation APP10** « Initiation à la langue française parlée complétée (niveau 1) » ou possédant les mêmes connaissances.



### Coordonnatrice

Fanny Costaramoune



**Durée** 1 jour



**Effectif** 20 personnes



**Lieu** INSEI



**Dates**  
À venir



**Tarifs** Tarif 1 : 100 €  
Tarif 2 : 200 €

Tarif 1 : Personnels inscrits par une administration, parents d'enfants handicapés, étudiants, candidats individuels.

Tarif 2 : Toutes les autres personnes.

## Groupe d'analyses des pratiques professionnelles réflexives — Groupe 1



### Objectifs pédagogiques

- Analyser sa pratique professionnelle afin d'articuler les savoirs formalisés et les savoirs pratiques.
- Mobiliser les savoirs expérientiels et les partager avec d'autres professionnels.
- Développer une pratique réflexive pour permettre une autorégulation par le dialogue avec d'autres professionnels.
- Adapter et développer des modes de communication et de relation.



### Programme

En s'appuyant sur des ateliers d'analyse de pratiques professionnelles, les participants vont accumuler des savoirs d'expérience afin de renforcer la professionnalisation pour faire face à la complexité des tâches qu'ils réalisent, en renforçant la coopération avec les collègues et augmentant les capacités d'innovation.

Le travail s'effectue en groupe. Le groupe est composé de professionnels et de deux animateurs. Un participant expose une situation professionnelle choisie et en présente un moment particulier. La situation permet ainsi une analyse de groupe. Il s'agit alors que les individus se mettent au travail à partir de situations problèmes.

L'analyse des pratiques professionnelles (APP) est donc une démarche : finalisée à visée formative, groupale, accompagnée par deux animateurs formés à l'APP, instrumentée par des savoirs et des outils d'analyse, articulée entre pratique-théorie-pratique.

## INFOS



### Publics concernés

Enseignants spécialisés ou non, psychologues Éducation nationale (Psy EN), accompagnants d'élève en situation de handicap (AESH).



### Coordonnatrices

Sabine Zorn,  
Stéphanie Biegler



### Durée

7 séances de 2 heures  
(17 h – 19 h)



### Effectif

12 à 15 personnes



### Lieu

À distance via Zoom



### Dates

Les 01/10/2024, 05/11/2024,  
03/12/2024, 07/01/2025, 28/01/2025,  
11/03/2025 et 06/05/2025



### Tarifs

Tarif 1 : 200 €  
Tarif 2 : 400 €

Tarif 1 : Personnels inscrits par une administration, parents d'enfants handicapés, étudiants, candidats individuels.

Tarif 2 : Toutes les autres personnes.



NOUVEAUTÉ

## Groupe d'analyses des pratiques professionnelles réflexives — Groupe 2



### Objectifs pédagogiques

- Analyser sa pratique professionnelle afin d'articuler les savoirs formalisés et les savoirs pratiques.
- Mobiliser les savoirs expérientiels et les partager avec d'autres professionnels.
- Développer une pratique réflexive pour permettre une autorégulation par le dialogue avec d'autres professionnels.
- Adapter et développer des modes de communication et de relation.



### Programme

En s'appuyant sur des ateliers d'analyse de pratiques professionnelles, les participants vont accumuler des savoirs d'expérience afin de renforcer la professionnalisation pour faire face à la complexité des tâches qu'ils réalisent, en renforçant la coopération avec les collègues et augmentant les capacités d'innovation.

Le travail s'effectue en groupe. Le groupe est composé de professionnels et de deux animateurs. Un participant expose une situation professionnelle choisie et en présente un moment particulier. La situation permet ainsi une analyse de groupe. Il s'agit alors que les individus se mettent au travail à partir de situations problèmes.

L'analyse des pratiques professionnelles (APP) est donc une démarche : finalisée à visée formative, groupale, accompagnée par deux animateurs formés à l'APP, instrumentée par des savoirs et des outils d'analyse, articulée entre pratique-théorie-pratique.

## INFOS



### Publics concernés

Personnel de direction : chef d'établissement, adjoint, directeur adjoint chargé de Segpa, DDFP.



### Coordonnatrices

Sabine Zorn,  
Stéphanie Biegler



### Durée

7 séances de 2 heures  
(17 h – 19 h)



**Effectif** 12 à 15 personnes



### Lieu

À distance via Zoom



### Dates

Les 15/10/2024, 19/11/2024,  
17/12/2024, 21/01/2025, 04/02/2025,  
25/03/2025 et 13/03/2025



### Tarifs

Tarif 1 : 200 €  
Tarif 2 : 400 €

Tarif 1 : Personnels inscrits par une administration, parents d'enfants handicapés, étudiants, candidats individuels.

Tarif 2 : Toutes les autres personnes.

NOUVEAUTÉ

## Journée des tuteurs de formation enseignement et surdit 

En partenariat avec la cellule d'inspection DGCS SD3B.



### Objectifs p dagogiques

Cette journ e permet aux  quipes des dispositifs de jeunes sourds qui se questionnent sur un  ventuel accueil de stagiaires (stage long de 6 mois en M2) d'avoir des r ponses sur les conditions du stage et d'envisager un premier accueil en M1 dans le cadre d'un stage d'observation. Les tuteurs des futurs  tudiants de M2 du parcours PIHA2 APEI option Enseignement & Surdit  pourront amorcer une r flexion sur leur mission et d couvrir les diff rentes pratiques de tutorat, d' changer leurs exp riences et d'acqu rir des informations sur le d roulement des  preuves de pratique professionnelle du CAPEJS (pour les candidats au CAPEJS).



### Programme

- Expos s de pr sentation
- Ateliers d' changes

## INFOS



### Publics concern s

Personnes pressenties pour  tre tutrices d'un futur  tudiant de M2 au sein d'un dispositif d'accompagnement pour jeunes sourds, responsables de formation, cadres de direction concern s par l'accueil d'un  tudiant (PIHA2-APEI-Enseignement & Surdit ).



### Coordonnatrices

Claire Korb et Karine Fremeaux (DGCS SD3B), Laurence Joselin



**Dur e** 1 jour



**Effectif** 25 personnes



**Lieu** E-learning



### Date

14 novembre 2024



### Tarif

100  

NOUVEAUTÉ

## Stage de base des tuteurs de formation enseignement et surdité M2

En partenariat avec la cellule d'inspection DGCS SD3B.



### Objectifs pédagogiques

Ce stage doit permettre aux équipes des dispositifs de jeunes sourds qui prévoient d'accueillir un étudiant stagiaire de Master 2, dans l'année en cours, de cerner les attendus et de préparer l'organisation de la formation. Les tuteurs des étudiants de M2 du parcours PIHA2 APEI option Enseignement & Surdit  pourront approfondir une r flexion sur la mission de tutorat,  changer leurs exp riences et envisager l'accompagnement des stagiaires au regard des attendus du stage avec des t moignages d'anciens stagiaires/tuteurs.



### Programme

- Pr sentation du stage long du Master en dispositif d'accompagnement collectif ou individuel (SSEFS) de jeunes sourds
- Informations sur la passation des  preuves de pratique professionnelle du CAPEJS
- D tails sur les s ances de mise en pratique professionnelle et illustrations de jeunes diplôm s : exemples de s ances pour les  preuves d'enseignement de la langue fran aise orale ou de la langue des signes fran aise, pr cisions pour les  preuves de ma trise de la communication et de conception de projets
- Partage d'exp riences sur le fonctionnement du Bin me tuteur/ stagiaire et d' quipe de tutorat
-  changes sur les situations diverses de stage des participants

Le stage se d roule selon des modalit s vari es ; des temps consacr s aux questions des participants et  changes de pratiques sont pr vus tout au long du stage. Des temps de formation communs sont pr vus avec les  tudiants de Master 2.

## INFOS



### Publics concern s

Personnes qui assureront le r le de tuteur d'un  tudiant de M2 au sein d'un dispositif d'accompagnement pour jeunes sourds, responsables de formation, cadres de direction concern s par l'accueil d'un  tudiant (PIHA2-APEI-Enseignement & surdit ).

Ce **stage de base peut  tre enrichi par un approfondissement** sur les s ances de parole-langue-langage (voir **stage APP16**).



### Coordonnatrices

Claire Korb et Karine Fremeaux (DGCS SD3B), Laurence Joselin



**Dur e** 2 jours et demi



**Effectif** 25 personnes



### Lieu

Minist res sociaux  
Tour Olivier de Serres,  
visio  tudi e en cas de situation exceptionnelle



### Dates

10 d cembre 2024, 9h-12h et 13h30-17h  
11 d cembre 2024, 9h-12h et 14h-17h  
12 d cembre 2024, 9h-12h



### Tarif

250  

NOUVEAUTÉ

## Stage d'approfondissement des tuteurs de formation enseignement et surdité M2

En partenariat avec la cellule d'inspection DGCS SD3B.



### Objectifs pédagogiques

Ce stage d'approfondissement doit permettre aux tuteurs qui vont accompagner les étudiants de Master 2 pour les séances de parole-langue-langage (langue française orale) de mieux cerner les attendus lors des épreuves pratiques.

Il permettra également à ces tuteurs d'approfondir les objectifs, la construction et le déroulement des séances de parole-langue-langage mais aussi d'avoir des conseils pour améliorer leur accompagnement en tant que tuteur.



### Programme

- Apports théoriques et pratiques pour la construction de séances de parole-langue-langage
- Illustration de séances avec analyse de vidéos
- Partage de pratiques par plusieurs professeurs CAPEJS

## INFOS



### Publics concernés

Les **personnes inscrites au stage de base APP15** qui souhaitent approfondir leurs connaissances.

**L'inscription aux deux stages (APP15 et APP16) se fait en même temps**, le stage APP16 ayant lieu à la suite de l'APP15.



### Coordonnatrices

Claire Korb et Karine Fremeaux (DGCS SD3B), Laurence Joselin



**Durée** 2 demi-journées



**Effectif** 25 personnes



### Lieu

Ministères sociaux  
Tour Olivier de Serres,  
visio étudiée en cas de situation exceptionnelle



### Dates

12 décembre 2024, 14h-17h  
13 décembre 2024, 9h-12h



### Tarif

100 €



# Connaissance des publics

## Dysphasie, mieux connaître pour mieux agir : trouble spécifique du langage oral, durable et persistant



### Objectifs pédagogiques

- Acquérir des connaissances sur le développement du langage oral pour mettre en place des activités de repérage et de prévention le plus tôt possible.
- Connaître le rôle des partenaires dans le diagnostic.
- Savoir aménager des documents pédagogiques pour un enfant dysphasique.



### Programme

- Ce que nous disent la recherche, et les textes officiels.
- Connaître les difficultés possibles liées à la dysphasie.
- Étude de cas : à partir de vidéos, analyser le langage et faire des propositions de remédiation.
- À partir de documents, recenser les aides aux apprentissages des élèves dysphasiques en termes de démarches pédagogiques à mettre en œuvre, de supports adaptés et d'outils techniques à privilégier.

## INFOS



### Publics concernés

Tous les publics.



### Coordonnatrice

Karine Martel



**Durée** 1 jour



**Effectif** 25 personnes



**Lieu** E-learning



### Date

18 décembre 2024



### Tarifs

Tarif 1 : 100 €  
Tarif 2 : 200 €

Tarif 1 : Personnels inscrits par une administration, parents d'enfants handicapés, étudiants, candidats individuels.

Tarif 2 : Toutes les autres personnes.

## Dyslexie, mieux connaître pour mieux agir : trouble spécifique du langage écrit, durable et persistant



### Objectifs pédagogiques

- Acquérir des connaissances sur le langage écrit pour mieux comprendre la dyslexie.
- Connaître le rôle des partenaires dans le diagnostic.
- Savoir aménager les supports d'enseignement et l'action pédagogique pour un enfant dyslexique.



### Programme

- Ce que nous disent la recherche et les textes officiels.
- Connaître les difficultés possibles liées à la dyslexie.
- Envisager l'adaptation des documents pour les rendre accessibles ; recenser les aides aux apprentissages des élèves dyslexiques en termes de démarches pédagogiques à mettre en œuvre, et d'outils techniques à privilégier.
- Étude de cas.

## INFOS



### Publics concernés

Tous les publics.



### Coordonnatrice

Karine Martel



**Durée** 1 jour



**Effectif** 25 personnes



**Lieu** E-learning



**Date** 22 janvier 2025



**Tarifs** Tarif 1 : 100 €  
Tarif 2 : 200 €

Tarif 1 : Personnels inscrits par une administration, parents d'enfants handicapés, étudiants, candidats individuels.

Tarif 2 : Toutes les autres personnes.

## Dyspraxie, mieux connaître pour mieux agir : trouble spécifique de la coordination motrice



### Objectifs pédagogiques

- Acquérir des connaissances sur le développement des praxies et comprendre les difficultés liées à la dyspraxie.
- Connaître le rôle des partenaires dans le diagnostic.
- Savoir aménager les supports d'apprentissages pour un enfant dyspraxique.
- Acquérir une démarche éclairée sur les outils informatiques.



### Programme

- Ce que nous disent la recherche et les textes officiels.
- Connaître les difficultés possibles liées à la dyspraxie.
- À partir de documents, recenser les aides aux apprentissages des élèves dyspraxiques en termes de démarches pédagogiques à mettre en œuvre, de supports adaptés et d'outils techniques à privilégier.
- Manipuler des logiciels afin d'en déterminer les intérêts et les limites.

## INFOS



### Publics concernés

Tous les publics.



### Coordonnatrice

Stéphanie Biegler



**Durée** 1 jour



**Effectif** 15 personnes



**Lieu** INSEI



### Date

5 mars 2025



### Tarifs

Tarif 1 : 100 €  
Tarif 2 : 200 €

Tarif 1 : Personnels inscrits par une administration, parents d'enfants handicapés, étudiants, candidats individuels.

Tarif 2 : Toutes les autres personnes.



## Dysorthographe, mythe ou réalité ?



### Objectifs pédagogiques

- Acquérir des connaissances sur le langage écrit et les troubles spécifiques du langage écrit.
- Connaître le rôle des différents partenaires dans le diagnostic et la prise en charge.
- Acquérir des observables pédagogiques pour prendre en compte les besoins de l'élève.
- Analyser la tâche pour adapter les supports d'apprentissage.



### Programme

- La dysorthographe est de plus en plus évoquée lors de difficultés d'apprentissage. On sait qu'une bonne orthographe est nécessaire pour l'insertion professionnelle. Que nous apprennent les sciences cognitives sur l'apprentissage de l'orthographe ? Le terme dysorthographe est-il toujours approprié ?
- Apports législatifs sur le diagnostic.
- Apports de la recherche sur le langage écrit et les troubles spécifiques du langage écrit.
- Entre didactique et pédagogie quelles sont les pistes.

## INFOS



### Publics concernés

Tous les publics.



### Coordonnatrice

Karine Martel



**Durée** 3 heures



**Effectif** 25 personnes



**Lieu** E-learning



**Date**  
17 mars 2025



**Tarifs** Tarif 1 : 50 €  
Tarif 2 : 100 €

Tarif 1 : Personnels inscrits par une administration, parents d'enfants handicapés, étudiants, candidats individuels.

Tarif 2 : Toutes les autres personnes.

## Troubles du comportement chez l'enfant et l'adolescent : de l'identification à la scolarisation



### Objectifs pédagogiques

- Actualiser ses connaissances des modèles et des pratiques dans le champ de la santé, de l'éducation et du social sur les troubles du comportement chez l'enfant et l'adolescent.
- Procéder à une identification des situations individuelles, du contexte spécifique et des ressources.
- Proposer une méthodologie pour élaborer des réponses pour l'accompagnement et la scolarisation de l'élève.
- Répondre, dans le cadre de la coopération et dans son domaine professionnel, aux besoins éducatifs particuliers des enfants et adolescents instables.



### Programme

- Rappel des concepts et modèles scientifiques (médicaux, psychologiques, sociologiques, pédagogiques, culturels, juridiques) des troubles du comportement.
- Analyse, diagnostics et différenciation des manifestations comportementales.
- Identification des situations individuelles, du contexte spécifique et des ressources.
- Démarche méthodologique des réponses pour l'accompagnement de l'élève et sa scolarisation.
- Présentation de contenus, connaissances et actualités (PowerPoint, vidéos, documents).
- Échanges, analyses, partages, travail sur dossiers.
- Synthèse et évaluation.

## INFOS



### Publics concernés

Tous les publics.



### Coordonnateur

Jérémie Zytnicki



**Durée** 3 jours



**Effectif** 25 personnes



**Lieu** INSEI



### Dates

Du 14 au 16 avril 2025



### Tarifs

Tarif 1 : 300 €  
Tarif 2 : 600 €

Tarif 1 : Personnels inscrits par une administration, parents d'enfants handicapés, étudiants, candidats individuels.

Tarif 2 : Toutes les autres personnes.

## Sensibilisation aux troubles du développement intellectuel (TDI)



### Présentation

Journée de sensibilisation aux élèves présentant une déficience intellectuelle : comprendre et intervenir.



### Objectifs pédagogiques

- Découvrir le fonctionnement cognitif, sensoriel, socioémotionnel des personnes présentant une déficience intellectuelle.
- Adopter une démarche de réflexion pour adapter les pratiques et gestes professionnels.



### Programme

- Présentation PowerPoint.
- Échange et partage d'expérience.
- Bibliographie.

## INFOS



### Publics concernés

Professionnels EN, AESH et professionnels du médico-social intervenant dans des dispositifs de scolarisation.



### Coordonnatrice

Adélaïde Boukeras



**Durée** 1 jour



**Effectif** 20 personnes maximum



**Lieu** E-learning



**Date** 13 novembre 2024



**Tarifs** Tarif 1 : 100 €  
Tarif 2 : 200 €

Tarif 1 : Personnels inscrits par une administration, parents d'enfants handicapés, étudiants, candidats individuels.

Tarif 2 : Toutes les autres personnes.

## Sensibilisation aux troubles du spectre de l'autisme (TSA)



### Objectifs pédagogiques

- Informer les participants sur les troubles du spectre de l'autisme (TSA) et les prises en charge.
- Mieux comprendre le fonctionnement de la personne avec troubles du spectre de l'autisme.
- Informer les participants sur les méthodes cognitivo-comportementales.
- Connaître la problématique de la communication dans le champ des troubles du spectre de l'autisme.
- Découvrir les aménagements et outils et alternatifs de communication.
- Découvrir les aménagements sensoriels de l'environnement pour la personne avec troubles du spectre de l'autisme.



### Programme

- Apports théoriques sur les spécificités des TSA.
- Partage d'expériences.
- Diffusion de vidéos et de photos.

## INFOS



### Publics concernés

Professionnels EN, AESH et professionnels du médico-social intervenant dans des dispositifs de scolarisation.



### Coordonnatrice

Adélaïde Boukeras



**Durée** 3 jours



**Effectif** 20 personnes



**Lieu** E-learning



### Dates

Du 1<sup>er</sup> au 3 avril 2025



### Tarifs

Tarif 1 : 300 €  
Tarif 2 : 600 €

Tarif 1 : Personnels inscrits par une administration, parents d'enfants handicapés, étudiants, candidats individuels.

Tarif 2 : Toutes les autres personnes.

NOUVEAUTÉ

# Éthique et accompagnement : l'autodétermination comme levier de la valorisation des espaces inclusifs



## Objectifs pédagogiques

- Lier le concept d'autodétermination à celui d'accompagnement.
- Comprendre le concept d'autodétermination.
- Décliner les possibilités d'opérationnalisation concrètes.



## Programme

- Qu'est-ce qu'accompagner signifie ?
- La place de l'autodétermination dans le développement identitaire.
- L'autodétermination : théories, concepts et espaces de mise en œuvre.
- Études de situations (amenées par le formateur).
- Le rôle de l'environnement.
- Études de situations (amenées par les stagiaires).
- Vers une projection d'actions concrètes sur le terrain.

## INFOS



### Publics concernés

Tous les publics.



### Coordonnateur

Marc Blin



**Durée** 2 jours



**Effectif** 20 personnes



**Lieu** INSEI



### Dates

29 janvier 2025  
5 février 2025



### Tarifs

Tarif 1 : 200 €  
Tarif 2 : 400 €

Tarif 1 : Personnels inscrits par une administration, parents d'enfants handicapés, étudiants, candidats individuels.

Tarif 2 : Toutes les autres personnes.

## Le TDA/H : définition, repérage, adaptations



### Objectifs pédagogiques

- Comprendre le développement normal de l'attention et des fonctions exécutives.
- Comprendre les dysfonctionnements neurodéveloppementaux en jeux dans le TDA/H.
- Savoir repérer les signes d'alerte d'un trouble attentionnel en classe.
- Savoir différencier la notion de surcharge cognitive et la notion de trouble attentionnel et aménager les supports pour l'éviter.
- Pouvoir proposer des aménagements pédagogiques adaptés.
- Pouvoir proposer des moyens de mobilisation de l'attention en classe et des remédiations si besoin.



### Programme

- Développement de l'attention et des fonctions exécutives.
- Situer le TDA/H au sein des troubles neurodéveloppementaux.
- Repérage en classe.
- Caractéristiques cliniques et études de cas.
- Aménagements pédagogiques.
- Neuro-éducation et remédiations.

## INFOS



### Publics concernés

Tous les publics.



### Coordonnatrice

Miléna Riva



**Durée** 1 jour



**Effectif** 30 personnes



**Lieu** E-learning



### Date

16 juin 2025



### Tarifs

Tarif 1 : 100 €  
Tarif 2 : 200 €

Tarif 1 : Personnels inscrits par une administration, parents d'enfants handicapés, étudiants, candidats individuels.

Tarif 2 : Toutes les autres personnes.

## Sensibilisation à la scolarisation des élèves malvoyants



### Objectifs pédagogiques

- Présenter un panorama des élèves malvoyants, de leurs modalités de scolarisation, de leurs besoins ; aborder l'invisibilisation de leurs besoins éducatifs particuliers.
- Proposer de bonnes pratiques et des premières pistes pédagogiques pour adapter son enseignement et/ou son accompagnement auprès de ces élèves.
- Mener des ateliers de sensibilisation à la lecture et l'écriture en grands caractères, à la représentation spatiale, aux modalités sensorielles à mobiliser dans les apprentissages.



### Programme

- Panorama des élèves malvoyants et de leurs modalités de scolarisation.
- Besoins particuliers, incidences sur les apprentissages et invisibilité du handicap.
- Bonnes pratiques et pistes pédagogiques à partir de témoignages.
- Atelier de lecture et écriture en grands caractères avec immersion.
- Atelier autour de la représentation spatiale des enfants et adolescents malvoyants.
- Pistes et exercices sensoriels.

## INFOS



### Publics concernés

Tous les publics.



### Coordonnatrice

Caroline Treffé



**Durée** 1 jour



**Effectif** 25 personnes



**Lieu** INSEI



**Date**  
24 mars 2025



**Tarifs** Tarif 1 : 100 €  
Tarif 2 : 200 €

Tarif 1 : Personnels inscrits par une administration, parents d'enfants handicapés, étudiants, candidats individuels.

Tarif 2 : Toutes les autres personnes.

NOUVEAUTÉ

## Sensibilisation à la scolarisation des élèves avec troubles de la fonction visuelle (TFV)



### Objectifs pédagogiques

- Présenter un panorama des élèves avec troubles de la fonction visuelle (élèves non-voyants et malvoyants), de leurs modalités de scolarisation, de leurs besoins.
- Proposer de bonnes pratiques et des premières pistes pour adapter son enseignement et/ou son accompagnement auprès de ces élèves.
- Mener des ateliers de sensibilisation du braille, à la représentation spatiale, à l'éducation au toucher.



### Programme

- Présentation des publics d'élèves avec troubles de la fonction visuelle.
- Principales incidences sur les apprentissages.
- Présentation d'outils d'aides.
- Atelier de sensibilisation au braille.
- Atelier de sensibilisation aux incidences sur la représentation spatiale.
- Exercices d'éducation au toucher.

## INFOS



### Publics concernés

Tous les publics.



### Coordonnatrice

Caroline Treffé



**Durée** 1 jour



**Effectif** 25 personnes



**Lieu** INSEI



**Date**  
25 mars 2025



**Tarifs** Tarif 1 : 100 €  
Tarif 2 : 200 €

Tarif 1 : Personnels inscrits par une administration, parents d'enfants handicapés, étudiants, candidats individuels.

Tarif 2 : Toutes les autres personnes.





**Faciliter  
et accompagner  
l'insertion  
professionnelle**

**iNSEi**

## Formation référent handicap de l'enseignement supérieur



### Objectifs pédagogiques

- Connaître les enjeux de la poursuite d'études et des parcours des jeunes en situation de handicap.
- Connaître et se repérer dans le cadre législatif et réglementaire relatif aux étudiants en situation de handicap.
- Acquérir des connaissances sur le rôle et la posture de référent et s'interroger sur son inscription dans l'organisation de l'établissement.
- Identifier les acteurs du handicap pour travailler en partenariat et en réseau.
- Savoir repérer et utiliser les outils existants.



### Programme

- Présentation du contexte : les parcours et la poursuite d'études des étudiants en situation de handicap.
- Représentations des étudiants en situation de handicap et de l'enseignement supérieur.
- Notions liées au handicap : définitions, représentations ; compensation, accessibilité, aménagements raisonnables ; évaluation des besoins ; aménagements pédagogiques et aux examens.
- Connaissance des situations de handicap, identification des besoins éducatifs particuliers.
- Réglementation actuelle et évolution en cours.
- Travail en réseau et en partenariat avec les différents acteurs.
- Mises en situation à partir de cas concrets.
- Études de cas sur des politiques d'établissements, qu'est-ce qu'un environnement accessible ?
- Présentation des missions du référent.

## INFOS



### Publics concernés

Personnels enseignants ou administratifs débutant une fonction de référent handicap d'un établissement d'enseignement supérieur ou souhaitant renforcer ses compétences.



### Coordonnatrices

Zineb Rachedi-Nasri,  
Marie-Pierre Toubhans



**Durée** 2 jours



**Effectif** 15 personnes



**Lieu** INSEI



**Dates**  
5 et 6 mars 2025



**Tarifs** Tarif 1 : 200 €  
Tarif 2 : 400 €

Tarif 1 : Personnels inscrits par une administration, parents d'enfants handicapés, étudiants, candidats individuels.

Tarif 2 : Toutes les autres personnes.

## Comment recruter et *manager* des collaborateurs en situation de handicap ?



### Objectifs pédagogiques

- Acquérir des connaissances sur les différents types de handicap.
- Prendre conscience du poids des représentations sociales du handicap dans la relation de travail.
- Identifier et apporter des réponses aux besoins de la personne en situation de handicap.
- Identifier et valoriser les compétences de la personne en situation de handicap.
- Faciliter le travail en équipe (problème pour l'équipe...).
- Être capable de communiquer efficacement et d'anticiper les conflits.



### Programme

- Représentations sociales du handicap et situation de travail : évolutions des représentations sociales du handicap, connaissances sur les différents types de handicap, les parcours de vie des personnes en situation de handicap.
- Accueil et accompagnement de la personne en situation de handicap : identifier et apporter des réponses aux besoins de la personne en situation de handicap, identifier et valoriser les compétences de la personne en situation de handicap. Faciliter le travail en équipe (problème pour l'équipe...), être capable de communiquer efficacement et d'anticiper les conflits.
- Contextualisation de la démarche de recrutement : présentation des différents acteurs d'aide à l'insertion, présentation des différents dispositifs d'aide à l'insertion.
- Mise en œuvre de la démarche de recrutement : le « sourcing », l'adaptation de la fiche de poste, l'entretien avec le candidat.

## INFOS



### Publics concernés

Professionnels des entreprises privées et publiques (RH, référents handicap...).



### Coordonnatrices

Zineb Rachedi-Nasri,  
Marie-Pierre Toubhans



**Durée** 1 jour



**Effectif** 20 personnes



**Lieu** E-learning



### Date

22 novembre 2024



### Tarifs

Tarif 1 : 100 €  
Tarif 2 : 200 €

Tarif 1 : Personnels inscrits par une administration, parents d'enfants handicapés, étudiants, candidats individuels.

Tarif 2 : Toutes les autres personnes.

## Parcours de formation et d'insertion professionnelle des élèves présentant des besoins éducatifs particuliers (BEP) en lycée professionnel (LP) et en lycée général et technologique (LGT)

NOUVEAUTÉ



### Objectifs pédagogiques

- Cerner les problématiques particulières des jeunes présentant des besoins éducatifs particuliers et leurs répercussions sur l'élaboration des parcours de formation en LP et LGT.
- Approfondir la réflexion sur la construction de parcours de formation au lycée en vue de l'insertion professionnelle de ces jeunes et les éléments en jeu dans une transition psychosociale.
- Réfléchir au processus d'évaluation et de certification.
- Identifier l'apport des dispositifs déployés dans l'accompagnement au lycée et notamment repérer les réponses adaptées que peut apporter l'Ulis.
- Connaître et travailler avec les différents acteurs concernés par la formation et l'insertion des jeunes.
- Explorer les diverses perspectives d'accès vers l'emploi.



### Programme

- Les politiques éducatives en matière de scolarisation et de formation des élèves présentant des besoins éducatifs particuliers.
- Le repérage des besoins particuliers, l'élaboration des aménagements et adaptations, l'évaluation des compétences.
- La construction d'outils pour organiser, élaborer et accompagner des parcours de formation vers l'insertion professionnelle.
- Les dispositifs de formation et d'insertion, le repérage et le travail avec les partenaires, la coopération avec les familles.
- La sortie du lycée professionnel et la poursuite de formation, les passerelles vers l'emploi et l'insertion professionnelle.

## INFOS



### Publics concernés

Coordonnateurs Ulis lycée professionnel, enseignants référents, personnels des collectivités, psy EN, CPE, personnels de direction.



### Coordonnatrices

Zineb Rachedi-Nasri,  
Marie-Pierre Toubhans



### Durée

50 heures réparties sur 8 jours



### Effectif

25 personnes



### Lieu

Hybride : INSEI et e-learning



### Dates

Du 9 au 11 octobre 2024,  
les 16 et 17 janvier 2025 (visio),  
du 5 au 7 février 2025



### Tarifs

Tarif 1 : 800 €  
Tarif 2 : 1600 €

Tarif 1 : Personnels inscrits par une administration, parents d'enfants handicapés, étudiants, candidats individuels.

Tarif 2 : Toutes les autres personnes.

## Préparer la poursuite d'études post-bac des élèves en tenant compte de leurs besoins éducatifs particuliers (BEP) en lycée professionnel (LP) et en lycée général et technologique (LGT)

NOUVEAUTÉ



### Objectifs pédagogiques

- Appréhender les enjeux du continuum bac-3/bac+3 pour les jeunes présentant des besoins spécifiques.
- Cerner les besoins spécifiques et leurs répercussions sur l'élaboration des parcours de formation.
- Approfondir la réflexion sur le processus d'orientation et la construction de parcours de formation en vue de la poursuite d'études post-bac et les éléments en jeu dans une transition psychosociale.
- Identifier l'apport des outils ainsi que des dispositifs et leur utilisation dans l'accompagnement vers les études post-bac.
- Comprendre le rôle et l'utilisation de la plateforme Parcoursup dans l'affectation des candidats.
- Connaître et travailler avec les différents acteurs, en particulier ceux de l'enseignement supérieur.



### Programme

- Le cadre réglementaire relatif aux parcours des élèves en situation de handicap dans le cadre du continuum bac-3/bac+3.
- Le repérage des besoins particuliers, l'évaluation des compétences, les aménagements des évaluations et des examens.
- Les outils pour organiser, élaborer et accompagner les parcours de formation vers le post-bac (fiche Avenir, Parcoursup, Cap-école inclusive, Qualinclus, etc.).
- Les dispositifs de formation, le repérage et le travail avec les partenaires, la coopération avec les familles.
- La connaissance de la diversité des filières de l'enseignement supérieur et les attendus des formations.

## INFOS



### Publics concernés

Coordonnateurs d'Ulis, enseignants référents, enseignants du second degré, autres personnels non enseignants, psy EN, CPE, personnels de direction.



### Coordonnatrices

Zineb Rachedi-Nasri,  
Marie-Pierre Toubhans



### Durée

25 heures réparties sur 4 jours



### Effectif

25 personnes



### Lieu

Hybride : INSEI et e-learning



### Dates

Du 27 au 29 novembre 2024,  
le 22 janvier 2025 (visio)



### Tarifs

Tarif 1 : 400 €  
Tarif 2 : 800 €

Tarif 1 : Personnels inscrits par une administration, parents d'enfants handicapés, étudiants, candidats individuels.

Tarif 2 : Toutes les autres personnes.



# Journées d'étude

iNSEi

## Déficience visuelle et éducation inclusive



### Objectifs pédagogiques

Cette journée d'étude annuelle est une opportunité de rencontres et d'actualisation des connaissances qu'offre l'équipe (enseignants et chercheurs) spécialisée dans la déficience visuelle à l'INSEI, **organisée en partenariat avec l'ICEVI-Europe.**

Destinée aux enseignants et à toute personne intéressée par les jeunes déficients visuels, elle permettra la présentation de certaines recherches et innovations émanant de chercheurs et de professionnels de terrain et sera l'occasion pour les participants de partager leurs expériences et de montrer les adaptations qu'ils ont conçues.



### Programme

- Conférences.
- Ateliers.
- Expositions.

## INFOS



### Publics concernés

Tous les publics.



### Coordonnatrice

Caroline Treffé



**Durée** 1 jour



**Effectif** 150 participants maximum



**Lieu** INSEI



**Date**  
Juin 2025



**Tarif** 40 €

Tarif 1 : Personnels inscrits par une administration, parents d'enfants handicapés, étudiants, candidats individuels.

Tarif 2 : Toutes les autres personnes.

NOUVEAUTÉ

## Journée d'étude sur le polyhandicap



### Objectifs pédagogiques

Cette journée d'étude annuelle est une opportunité de rencontres et d'actualisation des connaissances concernant le développement des apprentissages et de la scolarisation des élèves avec polyhandicap, portée par l'INSEI **en partenariat avec des partenaires associatifs.**

Destinée aux différents professionnels engagés dans le développement des apprentissages et de la scolarisation des jeunes avec polyhandicap, elle permettra la présentation de certaines recherches et innovations émanant de chercheurs et de professionnels de terrain, et sera l'occasion pour les participants de partager leurs expériences et de montrer les adaptations qu'ils ont conçues.



### Programme

Pour l'année 2024-2025, la thématique portera sur la scolarisation des élèves avec polyhandicap en unité d'enseignement externalisé polyhandicap (UEEP). Des conférences et des ateliers seront organisés en lien avec cette thématique.

## INFOS



### Publics concernés

Tous les publics.



### Coordonnatrice

Esther Atlan



**Durée** 1 jour



**Effectif** 150 participants maximum



**Lieu** INSEI



**Date**  
À venir



**Tarif** 40 €

Tarif 1 : Personnels inscrits par une administration, parents d'enfants handicapés, étudiants, candidats individuels.

Tarif 2 : Toutes les autres personnes.



# INFORMATIONS PRATIQUES

## CONDITIONS GÉNÉRALES DE VENTE

### Article 1 : Missions de l'institut

---

L'Institut national supérieur de formation et de recherche pour l'éducation inclusive (ci-après INSEI) assure, outre des missions de recherche et de création de ressources pédagogiques, une mission de formation initiale et continue.

Compte tenu de ses capacités d'accueil limitées sur son site de Suresnes, l'INSEI peut être amené à proposer des formations sur d'autres sites.

### Article 2 : Calendrier des formations

---

L'ensemble des formations de l'INSEI est disponible sur son site Internet à la rubrique « formation ». Il est possible de consulter et de télécharger le plan de formation continue :

<https://www.insei.fr>

Ce plan de formation est susceptible d'être modifié en cours d'année.

### Article 3 : Participation aux formations

---

La participation aux formations implique que les personnes inscrites possèdent les connaissances prérequisés ou y répondent par leurs compétences.

Seule la participation à l'intégralité d'une formation donne lieu à la délivrance d'une attestation de stage.

La présence d'un stagiaire est attestée par sa signature dans chacune des colonnes correspondant à chaque demi-journée de la feuille d'émargement.

L'attestation de stage est remise à l'issue du stage directement au stagiaire.

### Article 4 : Documents contractuels

---

Les inscriptions constituent des commandes fermes et définitives sous réserve des cas d'annulation prévus aux articles 13 et 14 ci-

après.

Si la demande de formation est formulée sous couvert du chef d'établissement, ce dernier transmet la demande au service formation du rectorat ou de l'inspection académique, qui valide ou non la demande et procède à l'inscription en retournant la fiche d'inscription à l'INSEI.

Pour les demandeurs individuels, il convient d'adresser la fiche d'inscription au service de la formation de l'INSEI, accompagnée du règlement.

Toute commande de formation implique l'acceptation sans réserve par le demandeur et son adhésion pleine et entière aux présentes conditions générales de vente, qui prévalent sur tout autre document du demandeur, et notamment sur toutes conditions générales d'achat.

### Article 5 : Modification des conditions de formation

---

L'INSEI se réserve le droit d'apporter à tout moment les modifications qu'il jugerait utiles à ses programmes, prestations et plannings de cours, en vue de les adapter aux participants.

Il se réserve le droit de modifier si nécessaire les intervenants programmés et d'annuler les formations prévues, dans les conditions de l'article 12.

### Article 6 : Conditions de responsabilité

---

Dans tous les cas, la responsabilité de l'INSEI vis-à-vis du demandeur ne saurait excéder le total des sommes payées par celui-ci à l'INSEI au titre des présentes.

### Article 7 : Assurance responsabilité civile

---

Le demandeur s'oblige à souscrire et maintenir en prévision et pendant la durée du stage une assurance responsabilité civile couvrant les dommages corporels, matériels, immatériels, directs ou indirects susceptibles d'être causés par ses agissements ou ceux de ses préposés au préjudice de l'INSEI.

## Article 8 : Conditions financières

---

Les prix figurent sur le programme de chaque stage, ils ne sont pas assujettis à la TVA. Ces prix sont forfaitaires et incluent les documents remis au stagiaire. Ils s'entendent hors frais de transport, de restauration et d'hébergement.

Tarif 1 : Personnels inscrits par une administration, parents d'enfants handicapés, étudiants, candidats individuels.

Tarif 2 : Toutes les autres personnes.

Ils sont fixés chaque année par le Conseil d'administration.

## Article 9 : Modalités de règlement

---

Pour les demandeurs individuels, le règlement du prix du stage, dans sa totalité, doit accompagner le retour de la fiche d'inscription.

Pour les stagiaires inscrits par l'intermédiaire d'un organisme tiers, une convention et son annexe financière fixent les conditions de règlement. En général, ce dernier est dû à réception de la facture.

## Article 10 : Règlement par un organisme paritaire collecteur agréé (OPCA)

---

Si le responsable de l'établissement demandeur de formation souhaite que le règlement soit émis par l'OPCA dont il dépend, il lui appartient :

- De faire une demande de prise en charge avant le début de la formation et de s'assurer de la bonne fin de cette demande ;
- De l'indiquer explicitement sur son bulletin d'inscription ;
- De s'assurer de la bonne fin du paiement par l'organisme qu'il aura désigné. Si l'OPCA ne prend en charge que partiellement le coût de la formation, le reliquat sera facturé au demandeur et réglé avant le début du stage.

Si l'INSEI n'a pas reçu la prise en charge de l'OPCA au premier jour de la formation, l'intégralité du coût du stage sera facturée au demandeur.

## Article 11 : Délais de paiement et pénalités de retard

---

Le délai de paiement est de 30 jours à réception de la facture. Tout retard de

paiement pourra lorsque les sommes dues en principal ne sont pas mises en paiement à l'échéance prévue au contrat ou à l'expiration du délai de paiement, donner droit au profit de l'INSEI, sans qu'il ait à les demander, au versement des intérêts moratoires, outre le versement de l'indemnité forfaitaire pour frais de recouvrement d'un montant de 40 €. Le taux des intérêts moratoires est égal au taux d'intérêt appliqué par la Banque centrale européenne à ses opérations principales de refinancement les plus récentes, en vigueur au premier jour du semestre de l'année civile au cours duquel les intérêts moratoires ont commencé à courir, majoré de huit points de pourcentage.

## Article 12 : Conditions d'annulation et de report

---

### 12-1 : Annulation par le demandeur

Toute annulation doit être communiquée par écrit. En cas d'annulation, moins de 10 jours ouvrables avant le début du stage, ou en cas d'absence du participant inscrit, le montant de la participation reste immédiatement exigible à titre d'indemnité forfaitaire. L'INSEI autorise le demandeur à substituer au stagiaire empêché, avant le début du stage, une autre personne ayant les mêmes besoins de formation et possédant les connaissances prérequis ou compétences équivalentes.

### 12-2 : Annulation par l'INSEI

L'INSEI se réserve le droit d'annuler ou de reporter une session de formation en cas de nombre d'inscrits insuffisant. Les stagiaires inscrits sont prévenus au moins une semaine avant le début de la formation (sauf cas de force majeure). L'annulation ou le report doivent être clairement notifiés aux personnes inscrites.

En cas de report, la personne pourra maintenir son inscription ou se faire rembourser.

## Article 13 : Garantie de participation apportée par l'INSEI

---

La planification des stages est organisée pour permettre une ouverture intégrale des actions de formation prévues. Néanmoins, pour des raisons de composition et d'équilibre pédagogique du groupe de stagiaires, l'INSEI peut être amené à reporter une date d'ouverture ou à annuler une session dans les conditions de l'article 12-2 ci-dessus.

## **Article 14 : Règlement intérieur**

---

Tout participant à une formation organisée par l'INSEI est réputé avoir pris connaissance et accepter les termes du règlement intérieur de l'INSEI, disponible sur son site Internet.

## **Article 15 : Propriété intellectuelle**

---

Sauf indication contraire, l'INSEI est propriétaire de l'ensemble des droits de propriété intellectuelle relatifs aux supports de formation distribués aux stagiaires. Aucun usage commercial de ces documents n'est autorisé sans l'accord explicite de l'INSEI.

## **Article 16 : Informatique et libertés**

---

En application de l'article 27 de la loi du 6 janvier 1978 relative à l'informatique, aux fichiers et aux libertés telle que modifiée par la loi du 20 juin 2018 relative à la protection des données personnelles (loi dite RGPD), le demandeur est informé que les données personnelles recueillies lors de son inscription à une formation sont intégrées à un fichier électronique. L'INSEI s'engage à conserver ces données pour les seuls besoins de la formation et à des fins statistiques. Conformément à la loi précitée, le client dispose d'un droit d'accès et de rectification aux données le concernant.

Pour exercer ce droit, le demandeur doit s'adresser au délégué à la protection des données (DPO) de l'INSEI par courrier : 58-60, avenue des Landes 92 150 Suresnes ou par mail à : [dpo-contact@insei.fr](mailto:dpo-contact@insei.fr).

## **Article 17 : Attribution de juridiction**

---

Tout litige qui ne pourrait être réglé à l'amiable sera de la compétence exclusive du tribunal administratif de Versailles, quel que soit le siège ou la résidence du commanditaire, nonobstant pluralité de défendeurs ou appel en garantie.

## **Article 18 : Élection de domicile**

---

L'INSEI élit domicile à Saint-Germain-en-Laye.

# iNSEi

INSTITUT NATIONAL SUPÉRIEUR DE FORMATION  
ET DE RECHERCHE POUR L'ÉDUCATION INCLUSIVE



58-60 avenue des Landes  
92150 Suresnes — France



01 41 44 38 40



formation.continue@insei.fr

[www.insei.fr](http://www.insei.fr)



**RÉPUBLIQUE  
FRANÇAISE**

*Liberté  
Égalité  
Fraternité*

**Qualiopi**  
processus certifié  
RÉPUBLIQUE FRANÇAISE